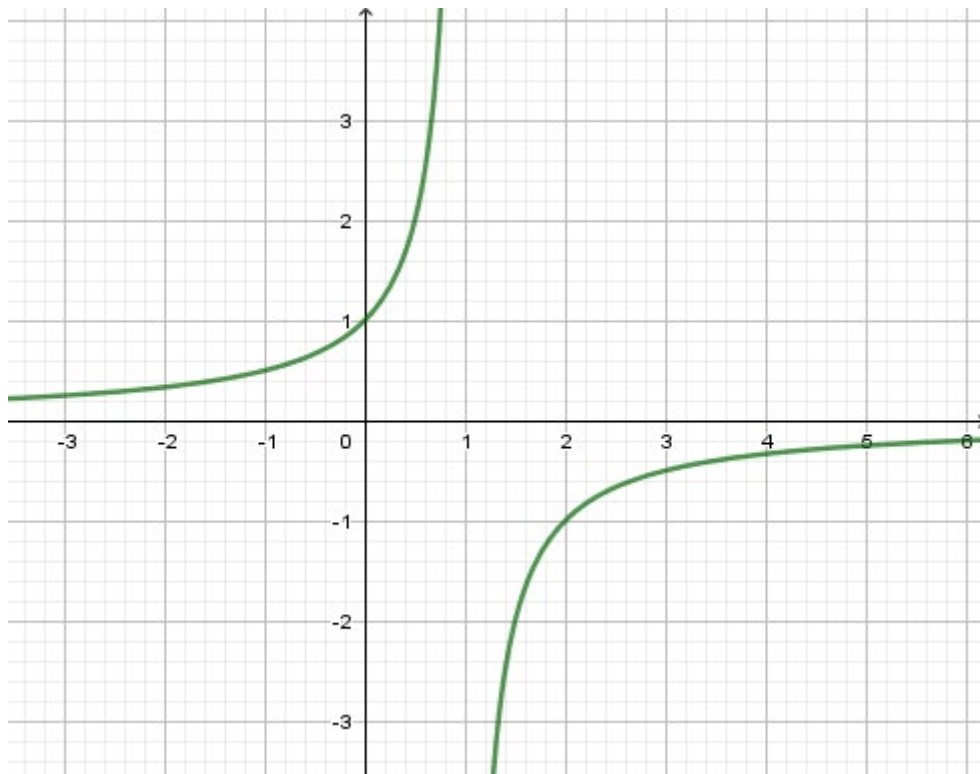


LÖSUNG ZU 643:



$$f(x) = \frac{1}{1-x}$$

Die Definitionsmenge von f ist $\{x \in \mathbb{R} \setminus \{1\}\}$. An der Stelle 1 liegt also eine Polstelle. Da diese Stelle allerdings laut Definition (siehe LW7 S. 170) nicht zur Definitionsmenge von f gehört, ist diese Aussage falsch.

