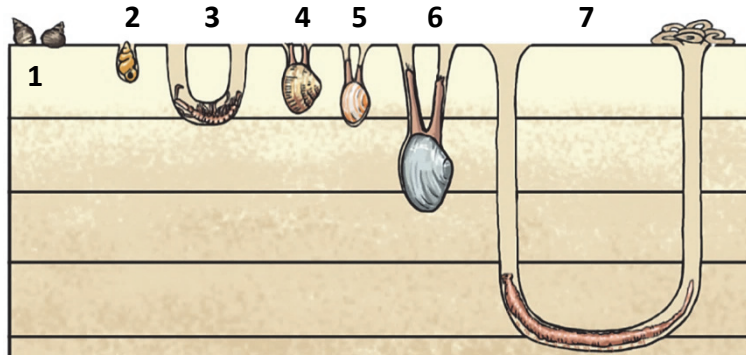


 **A1** –W–

**Leben im Wattboden:** Benenne die abgebildeten Wattbewohner.



**B1** Leben im Wattboden

- |         |         |
|---------|---------|
| 1 ..... | 2 ..... |
| 3 ..... | 4 ..... |
| 5 ..... | 6 ..... |
| 7 ..... |         |

 **A2** –W–

Ordne die Begriffe aus dem Kasten den richtigen Lebensräumen zu.

lockerer Sand- und Kiesboden ■ starke Brandung ■ Priele und Salzwiesen ■ Wattwurm  
 steil aufragende Felsen ■ Scholle ■ Sand- und Schlickboden, der bei Ebbe trockenfällt  
 Brutplatz für Seevögel ■ sanfter, allmählicher Übergang von Land in Wasser

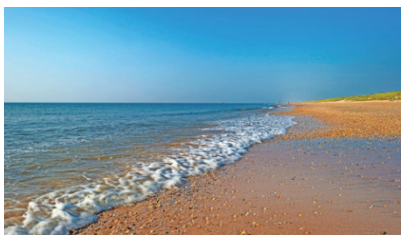


Foto: photonal / Thinkstock

**B2** Flachküste



Foto: Manfred Wohlfahrt / Fotolia

**B3** Steilküste



Foto: Franz Stoll, Dorff/Praxis

**B4** Watt
