



Einfache Aufgaben zu Diagramme anfertigen anfertigen, S. 161

1. Die Mathematikschularbeit in der 1b-Klasse zeigte folgendes Ergebnis:

Sehr gut: Tamara, Lisa, Dejan, Petra, Selina

Gut: Danijela, Elvir, Marion, Laura, Christian, Konstantin

Befriedigend: Udo, Patricia, Carmen, Simon, Lorenz, Melina, Lukas

Genügend: Marvin, Stefan, Karl

Nicht genügend: Felix

- a. Vervollständige die Tabelle:

Note	Strichliste	Häufigkeit
Sehr Gut		
Gut		
Befriedigend		
Genügend		
Nicht Genügend		

- b. Zeichne das Säulendiagramm fertig und beschrifte die Achsen!

Mathematikschularbeit 1 B





2. Stelle die gegebenen Sachverhalte graphisch dar!
 - a. Stelle die Autoren, die die Schülerinnen und Schüler kennen in einem Balkendiagramm dar!
 - 1) Thomas Brezina: 25
 - 2) Erich Kästner: 8
 - 3) J. K. Rowling: 21
 - 4) Alfred Hitchcock: 18

 - b. Stelle die Automarken, die die Schülerinnen und Schüler kennen in einem Streckendiagramm dar:
 - 1) Renault: 20
 - 2) VW: 18
 - 3) Audi: 28
 - 4) Mercedes: 50






3. Welche Aussagen sind richtig? Stelle falsche Aussagen richtig!
- a. Das Balkendiagramm stellt die Datenreihen durch senkrechte Balken dar.

 - b. Die absolute Häufigkeit gibt an, wie viele Elemente mit gleichem Merkmal gezählt wurden. _____
 - c. Das Säulendiagramm veranschaulicht eine Häufigkeitsverteilung durch senkrecht stehende, nicht aneinander grenzende Säulen.

 - d. Ein Piktogramm vermittelt Informationen durch Punkte.

richtige Aussagen:

4. Stelle die folgenden Daten in einem geeigneten Piktogramm dar!
folgende Städte werden von Jugendlichen gerne bereist: (Hilfestellung  steht für 50)
- Paris: 350
 - Moskau: 50
 - Berlin: 200
 - London: 250





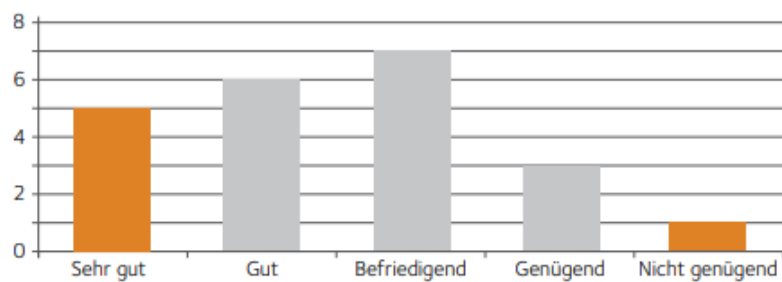
Lösungen

1. a.

Note	Strichliste	Häufigkeit
Sehr gut	###	5
Gut	### /	6
Befriedigend	### //	7
Genügend	///	3
Nicht genügend	/	1

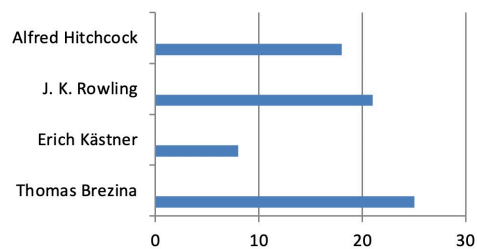
b.

Mathematikschularbeit 1B

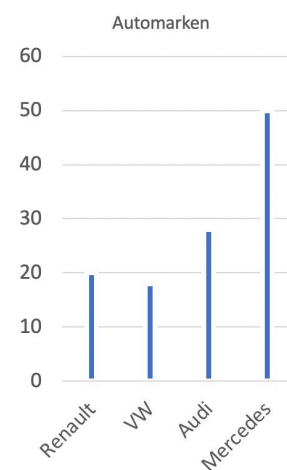


2.

a.



b.





3. richtige Aussagen: b, c
- a. Das Balkendiagramm stellt die Datenreihen durch senkrechte Balken dar. Falsch, denn: Das Balkendiagramm stellt die Datenreihen durch waagrechte Balken dar
 - b. Die absolute Häufigkeit gibt an, wie viele Elemente mit gleichem Merkmal gezählt wurden. Richtig!
 - c. Das Säulendiagramm veranschaulicht eine Häufigkeitsverteilung durch senkrecht stehende, nicht aneinander grenzende Säulen. Richtig!
 - d. Ein Piktogramm vermittelt Informationen durch Punkte. Falsch, denn: Ein Piktogramm vermittelt Informationen durch verschiedene Symbole, die zu dem Thema der Datenerhebung passen.

4. ZB: 1 Figur steht für 50 Personen

