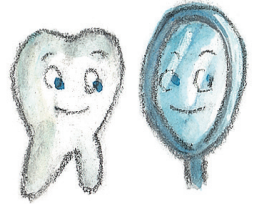


Einige Informationstafeln → SLB 99

Lies die vier Informationstafeln im Schulbuch genau.
Kreuze alle richtigen Antworten an.

- Dr. Jovana Keglevic ist Zahnärztin.
- Dr. Pichler hat am Montag um 15.00 Uhr geöffnet.
- Dr. Ilse Amberg ist Zahnärztin.
- Dr. Abdul Azar führt eine Privatpraxis.
- Die Praxis von Frau Dr. Keglevic hat am Montag ab 09.00 Uhr geöffnet.
- Dr. Pichler ist Facharzt für Allgemeinmedizin.
- Die Praxis von Frau Dr. Amberg hat am Mittwochnachmittag geschlossen.
- Von Dr. Azar sind keine Öffnungszeiten bekannt.



Was ist eigentlich das Internet? → SLB 104

Kennst du die Antworten?

Woher stammt das Wort "Internet"?

Wie sind vernetzte Geräte miteinander verbunden?

Wie heißt die Programmiersprache, die Tim Berners-Lee entwickelt hat?

Was bedeutet "World Wide Web"?

Name: _____