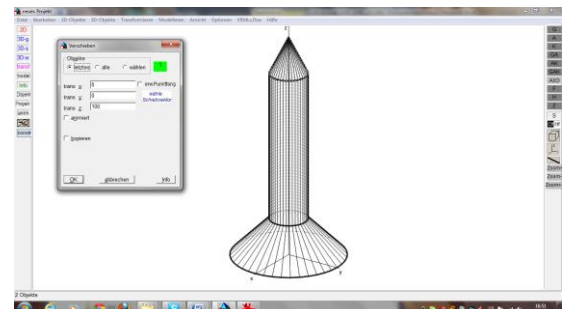
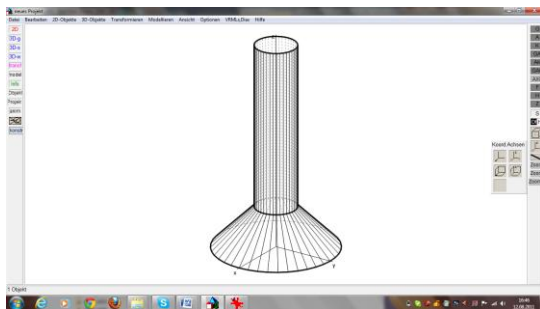
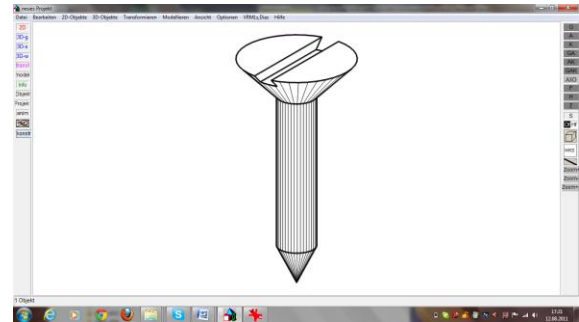


## Anleitung für GAM zu Aufgabe 130 c)

### „Blechschaube“

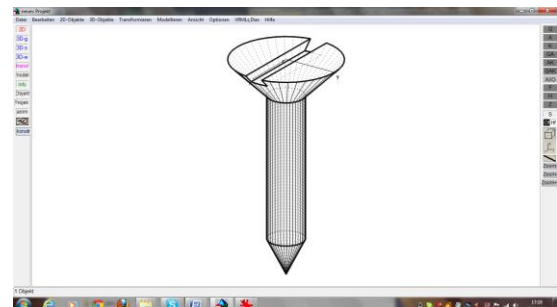
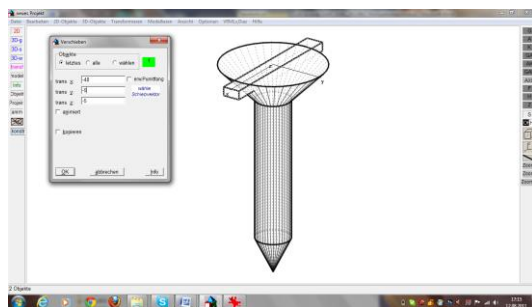
*Hinweis: Die angegebenen Konstruktionsschritte stellen jeweils nur eine von meist mehreren Möglichkeiten dar!*

In Aufgabe 130 c) soll das vereinfachte Modell einer Blechschaube erzeugt werden. Die Maße kannst du selbst wählen.



**Schritt 1:** Erzeuge einen Drehkegel und einen Drehzylinder:  
 3D-Objekte – Kegel – Radius 30 – Höhe 30  
 3D-Objekte – Zylinder – Radius 10 – Höhe 100 – Modellieren – Vereinigung  
 Wähle folgende Einstellungen in der rechten Menüleiste: WKS (Koordinatenachsen)  
 Sichtbarkeit - sichtbare+verdeckte Kanten

**Schritt 2:** Erzeuge noch einen Drehkegel:  
 3D-Objekte – Kegel – Radius 10 – Höhe 20 – Transformieren – Verschieben – letztes – ( 0 / 0 / 100 ) – Bestätigen – Modellieren – Vereinigung



**Schritt 3:** Drehe das Objekt:  
 Transformieren – Drehen – Drehwinkel - 180°  
 - Drehachse y-Achse  
 Erzeuge einen Quader:  
 3D-Objekte – Quader – Maße eingeben ( 80 / 10 / 50 ) – Transformieren – Verschieben – letztes – (-40 / -5 / -5) – Bestätigen

**Schritt 4:** Erzeuge die Nut:  
 Modellieren – Differenz -  
 Schraubenkörper anklicken  
 Blende die Koordinatenachsen aus. Stelle die Sichtbarkeit auf Vollkörperdarstellung ein.

