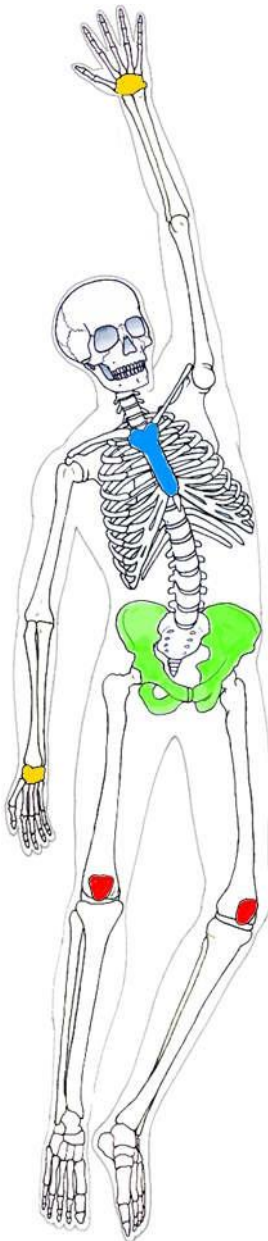


Skelett, Gelenke, Muskeln

Lernzielkontrolle – Lösung



1. Male folgende Knochen im Skelett links an:

- grün – Becken
- blau – Brustbein
- rot – Kniescheiben
- gelb – Handwurzelknochen

2. Kreuze die zutreffenden Aussagen an.

Es können auch mehrere Aussagen richtig sein.

Die Wirbelsäule

- besteht aus Wirbeln und Bandscheiben.
- besteht aus festen Knochenverbindungen.
- ist doppelt L-förmig gekrümmt.
- schützt die inneren Organe.

Feste Knochenverbindungen sind:

- Nähte
- Gelenke
- Verwachsungen
- Verstrickungen

Zu einem Gelenk gehört

- der Gelenksknorpel.
- die Gelenksschmiere.
- die Gelenkspfanne.
- der Gelenksmuskel.

Die Arme

- bestehen aus Plattenknochen.
- sind Gliedmaßen.
- haben bewegliche Knochenverbindungen.
- sind durch das Becken mit dem übrigen Skelett verbunden.

Skelettmuskeln

- können sich verkürzen.
- können sich dehnen.
- arbeiten willkürlich.
- arbeiten unwillkürlich.

Der Herzmuskel

- arbeitet ohne Unterbrechung.
- arbeitet willkürlich.
- arbeitet unwillkürlich.
- arbeitet nur in der Nacht.

Organmuskeln

- arbeiten willkürlich.
- arbeiten unwillkürlich.
- ermüden schnell.
- reagieren langsam.