

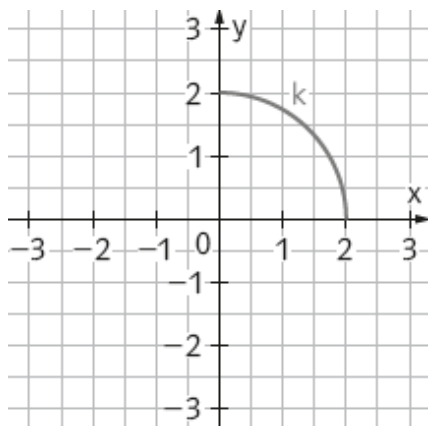
LÖSUNG ZU 565:

a)

$$k: X = (2\cos(t) \mid 2\sin(t))$$

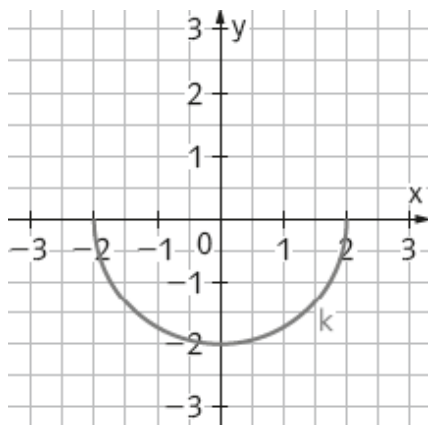
1) $\left[0; \frac{\pi}{2}\right]$

Setzt man für t alle Werte aus dem gegebenen Intervall ein, wird ein **Viertelkreis** beschrieben.



2) $[\pi; 2\pi]$

Setzt man für t alle Werte aus dem gegebenen Intervall ein, wird ein **Halbkreis** beschrieben.



Eine Veränderung der Definitionsmenge bewirkt, dass nur ein Teil der Kreislinie beschrieben wird.

