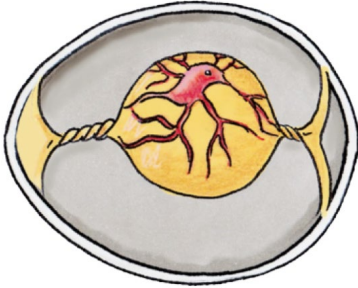


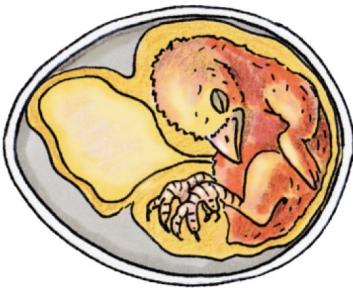
 **A1**

Ordne die Bildnummern den passenden Texten zu.



_____ Das Küken wächst schnell und füllt schon bald das ganze Ei aus. Es hat bereits Federn.

B1



_____ Das Ei zerbricht und das noch vom Eiweiß nasse Küken schlüpft.

B2



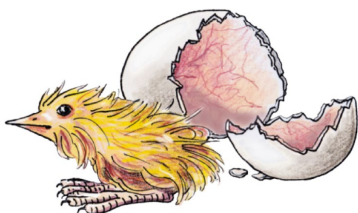
_____ Wurde das Ei befruchtet und wird es ausreichend bebrütet, entwickelt sich aus der Keimscheibe ein Küken.

B3



_____ Ist die Entwicklung abgeschlossen, pickt das Küken mit dem Eizahn (spitzer Fortsatz des Schnabels) von innen die Schale an.

B4



_____ Schon nach ein paar Tagen ist die Gestalt erkennbar. Mit großen Blutgefäßen wird das Küken mit Sauerstoff und Nährstoffen versorgt.

B5