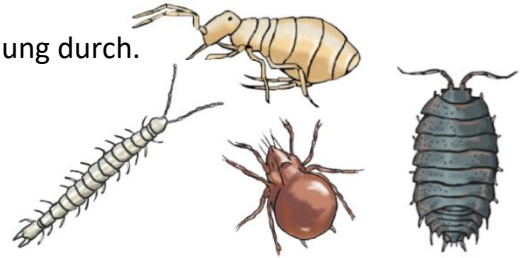


V1

Welche Tiere leben im Boden? Führe die folgende Untersuchung durch.

Du brauchst: Becherlupe, frische Bodenprobe (Kompost, Waldboden, Gartenerde ...), Teelöffel, einen kleinen Holzspieß, eventuell ein Mikroskop und eine Petrischale



So geht's: Gib einen Teelöffel der Bodenprobe in die Becherlupe. Du kannst die Bodenprobe auch in eine Petrischale geben und unter dem Mikroskop beobachten. Trenne mit dem kleinen Holzspieß vorsichtig die Bodenkrümel. Bestimme die Bodenlebewesen mithilfe der Bestimmungstabelle im Schulbuch (Seite 75). Fertige Skizzen an, trage die Namen der gefundenen Lebewesen, die Anzahl ihrer Beine sowie die Anzahl der Tiere in die Tabelle ein. Lass die Tiere nach der Beobachtung wieder frei.

Skizze	Name des Tieres	Anzahl der Beine	Anzahl der Tiere