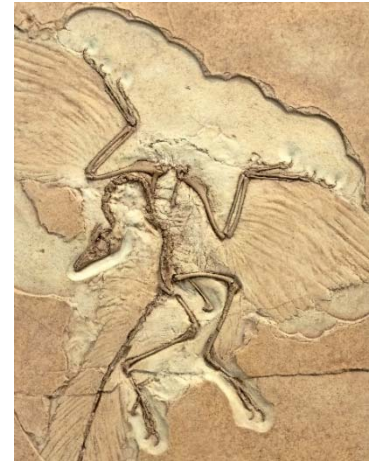


# Brückentiere und lebende Fossilien

## Arbeitsblatt Plus



Trage die fehlenden Begriffen in den Lückentext über den Archaeopteryx ein. Markiere sie anschließend im Suchrätsel.  
Suche in diesen Richtungen: →, ←, ↓, ↑.

Der Archaeopteryx gilt als \_\_\_\_\_ zwischen \_\_\_\_\_ und Vögeln. Vom Archaeopteryx findet man nur mehr \_\_\_\_\_ mit Abdrücken der \_\_\_\_\_ und \_\_\_\_\_. Auch die Form des \_\_\_\_\_ erinnert an heutige Vögel. Wie ein Vogel besitzt der Archaeopteryx an den Beinen drei nach vorne gerichtete Zehen und eine nach hinten gerichtete Zehe zum \_\_\_\_\_.

Die \_\_\_\_\_ sind zum Gabelbein verwachsen. Das erinnert an das Skelett eines \_\_\_\_\_. Doch es gibt auch Merkmale, die eher zu einem Reptil passen.

Der Archaeopteryx besitzt eine lange Schwanzwirbelsäule. Diese erinnert an den Schwanz einer \_\_\_\_\_. Im Kiefer des Tieres sitzen kegelförmige \_\_\_\_\_. An den Flügeln sind \_\_\_\_\_ ausgebildet.

I	Y	B	A	Y	X	R	E	T	T	Z	F	E	D	E	R	N	V	Z	V	Q
X	B	R	A	I	A	U	U	W	S	L	E	G	Ü	L	F	U	A	F	O	S
D	N	Ü	I	H	I	Y	W	Q	P	I	N	P	T	S	A	U	B	C	G	N
T	E	C	L	V	R	Q	G	R	E	I	F	E	N	W	G	O	N	F	E	E
U	I	K	G	E	W	S	C	B	C	T	P	T	S	A	Q	I	K	K	L	I
N	L	E	M	E	N	I	E	B	L	E	S	S	Ü	L	H	C	S	M	S	L
I	I	N	X	U	W	S	C	B	C	S	C	H	Ä	D	E	L	S	C	W	I
Ü	T	T	A	V	R	E	E	C	H	S	E	A	I	A	U	U	W	S	O	S
C	P	I	T	U	E	A	J	Y	R	Z	Z	U	Z	B	H	V	U	S	K	S
H	E	E	S	N	X	R	E	T	T	Z	Ä	H	N	E	F	T	L	A	X	O
W	R	R	N	X	M	R	E	G	N	I	F	A	O	P	K	V	U	A	H	F
X	I	T	N	E	A	I	A	U	U	W	S	C	R	D	E	T	N	P	I	U