



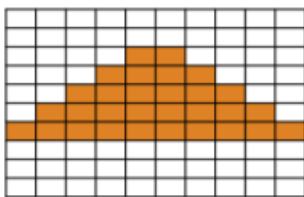
Herausfordernde Aufgaben zu Graphische Darstellung von Prozentangaben, S. 88

1. Finde die richtigen Paare! Verbinde mit Linien!

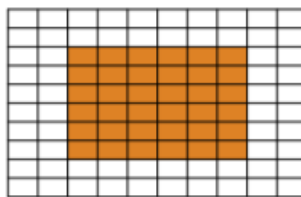
				0,20
1	2	3	4	5
A 85%	B 33%	C 20%	D 65%	E 50%

2. Welcher Prozentsatz ist hier dargestellt?

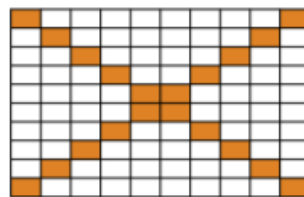
a)



b)



c)



3. Ein Grundstück mit einem Flächeninhalt von 1 200 m² ist zu 15 % verbaut.
20 % des Grundstücks nehmen Blumenbeete ein, 12 % sind Gemüsebeete und
der Rest des Grundstücks ist Rasen.

- Wie viel m² sind verbaut? Welchen Flächeninhalt haben die Blumenbeete bzw. die Gemüsebeete? Wie viel m² nimmt der Rasen ein?
- Stelle die Aufteilung in einem Prozentstreifen dar!

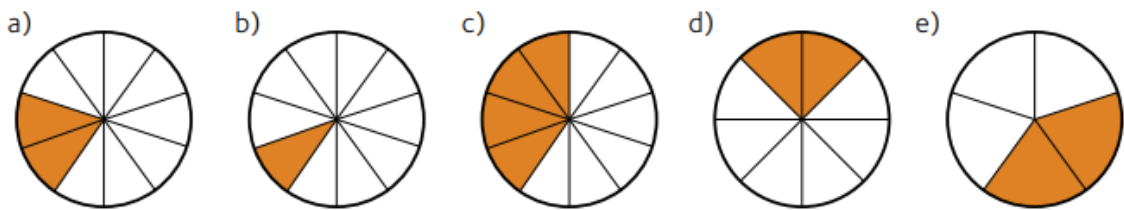
4. Ein Bauer baut auf seinen Feldern 25 % Weizen und 48 % Sonnenblumen an. Auf dem verbleibenden Rest von 18 a baut er Gemüse an.

- Berechne die Größe der bewirtschafteten Fläche!
- Stelle die Aufteilung in einem Prozentkreis dar!



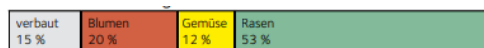


5. Ein Dorf besteht aus 20 % verbauter Fläche, 18 % Verkehrsfläche, 16 % öffentlich genutzter Fläche (Sportplatz, ...). Der Rest von 2 ha besteht aus Feldern.
- Berechne den Flächeninhalt des gesamten Dorfes!
 - Stelle die gegebene Aufteilung in einem Prozentstreifen dar!
6. Eine Wohnung ist wie folgt aufgeteilt: 20 % Wohnzimmer, 45 % Schlafräume, 14 % Sanitärräume, 14 % Küche. Den Rest von 8 m² nimmt der Vorraum ein.
- Wie groß ist die Wohnung?
 - Stelle die Aufteilung der Räume in einem Prozentstreifen dar!
7. Schreibe den Prozentsatz des gefärbten Kreissektors unter den Kreis!

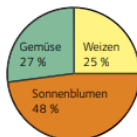


Lösungen

1. $1D - 2E - 3A - 4B - 5C$
2. a. 30 % b. 36 % c. 20 %
3. a. 180 m² sind verbaut, 240 m² sind Blumenbeete, 144 m² sind Gemüsebeete, 636 m² sind Rasen.



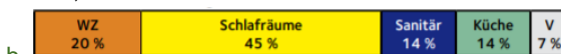
4. a. 66,666... \approx 66,67 a
- b.



5. a. $4,3478 \approx 4,35$ ha



6. a. $106,285 \approx 106$ m²



7. a. 20 % b. 10 % c. 40 % d. 25 % e. 40 %

