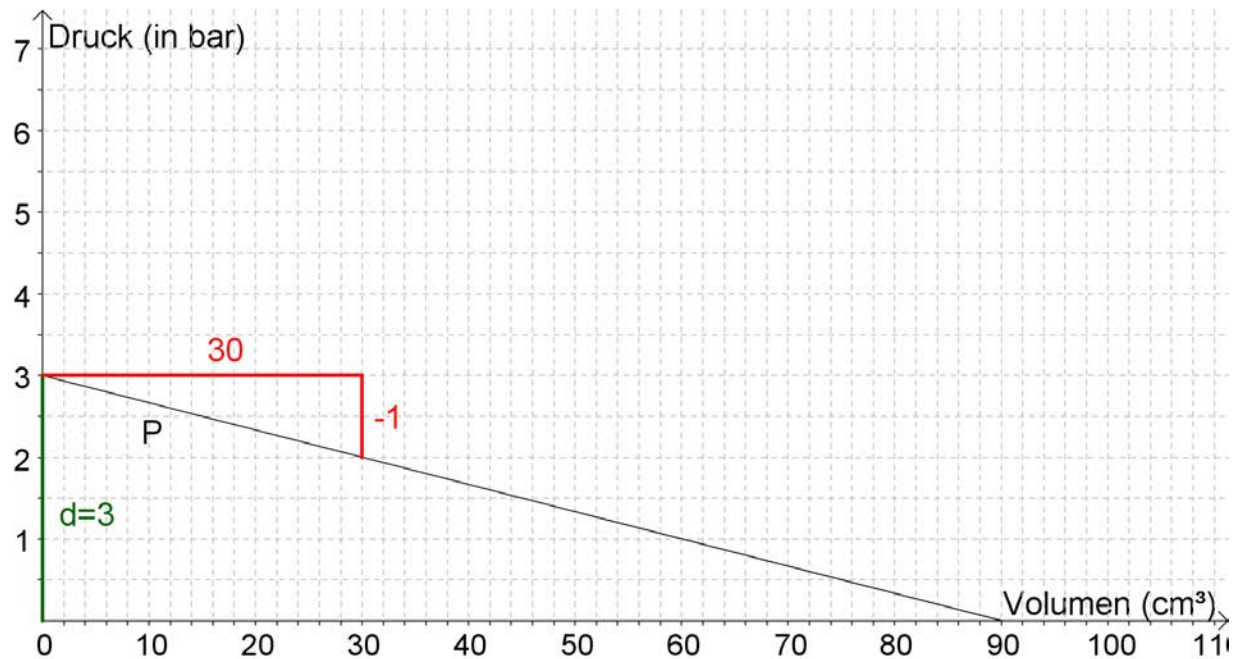


## Lösung Beispiel 525.) a)



Da es sich um den Graphen einer linearen Funktion handelt (der Graph ist ja eine Gerade), kann man die Funktion in der Form  $P(V) = kV+d$  anschreiben.

$d$  kann man am Schnittpunkt mit der  $P(V)$ -Achse ablesen:  $d = 3$

Um den Wert für  $k$  zu ermitteln, zeichnet man ein geeignetes (gut ablesbares) Steigungsdreieck ein. Mit Hilfe von  $k = \frac{\Delta y}{\Delta x}$  berechnet man die Steigung:

$$k = \frac{-1}{30}$$

$$P(V) = -\frac{1}{30}V+3$$

