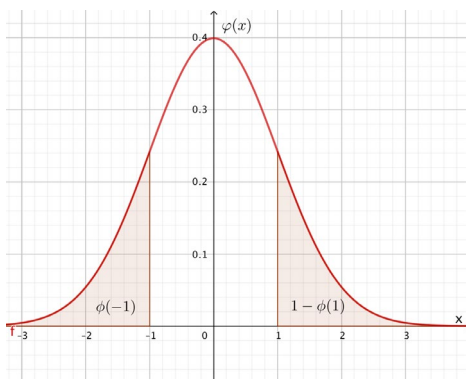


LÖSUNG ZU 384:

Aussage A: falsch

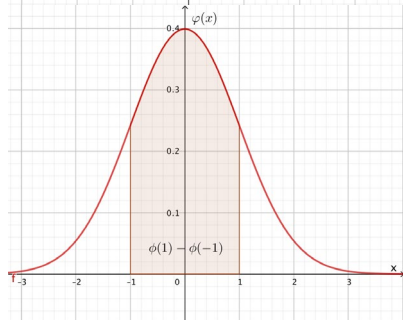
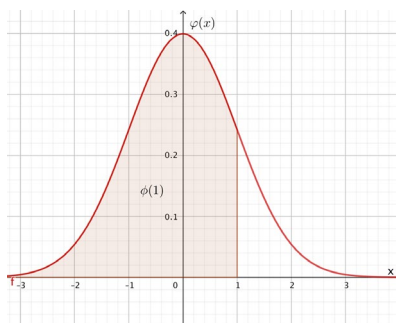
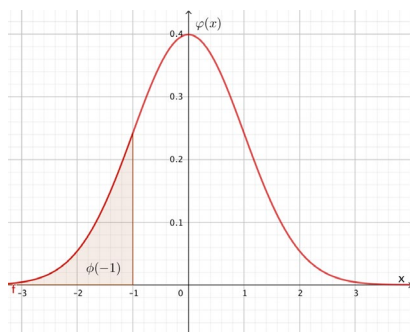
$$\Phi(-1) = P(X \leq -1) = 1 - P(X < 1) = 1 - \Phi(1)$$



Aussage B: falsch, da die Verteilungsfunktion nie den Wert 0 annimmt.

Aussage C: richtig

$$P(X \leq 1) = \Phi(1) \quad P(X \leq -1) = \Phi(-1) \rightarrow \quad P(-1 \leq X \leq 1) = \Phi(1) - \Phi(-1)$$

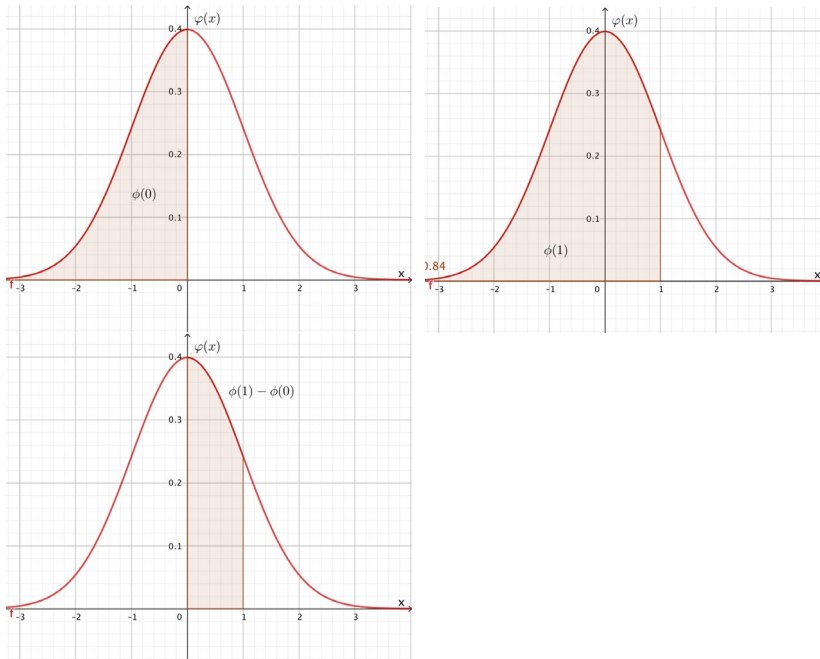


Aussage D: falsch, da die Addition einen wert größer als 1 ergibt. Die Verteilungsfunktion kann keinen Wert größer al 1 annehmen.



Aussage E: richtig

$$P(0 \leq X \leq 1) = \Phi(1) - \Phi(0) = \Phi(1) - 0,5$$



Lösung: C, E

