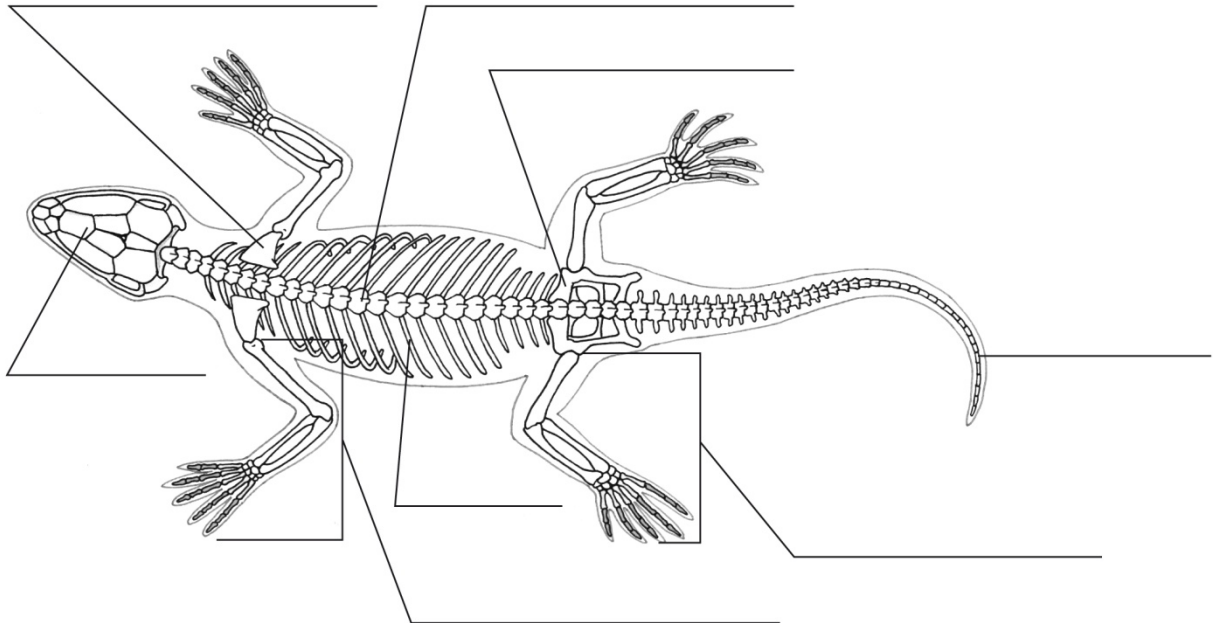


Entwicklung und Merkmale der Kriechtiere

Arbeitsblatt Basis

1. Beschrifte die Abbildungen.



2. Trage die richtigen Begriffe ein. Umlaute sind als Umlaute zu schreiben.

Die Haut der Kriechtiere ist mit harten Schuppen und **(4)** bedeckt. Das nennt man **(1)**.

Die Körpertemperatur der Kriechtiere ist etwa so hoch wie die Temperatur der Umgebung.

Sie sind **(3)**. Die kalten Monate verbringen sie in einer **(5)**.

Die Eier der Kriechtiere sind durch eine ledrige **(6)** geschützt. Sie werden durch die Wärme der **(2)** ausgebrütet.

1↓			2↓					5→		6→		