

Migrationsgrund Syrienkrieg

- 1** Erklären Sie in eigenen Worten, was mit dem Begriff „Festung Europa“ im Kontext der Migration gemeint ist. Informieren Sie sich dazu auch im Internet.
[II]

.....

.....

.....

.....

.....

.....

.....

- 2** Beschreiben Sie die Infografik M1.
[II]

.....

.....

.....

.....

.....

.....

.....

.....

- 3** Entwickeln Sie stichwortartig Lösungsansätze für das in M1 dargestellte Problem. Achten Sie darauf, nur ethisch vertretbare Ideen anzuführen.
[III]

.....

.....

.....

.....

.....

.....

.....

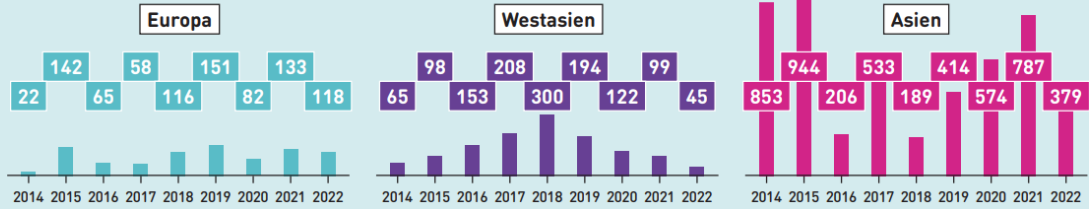
.....



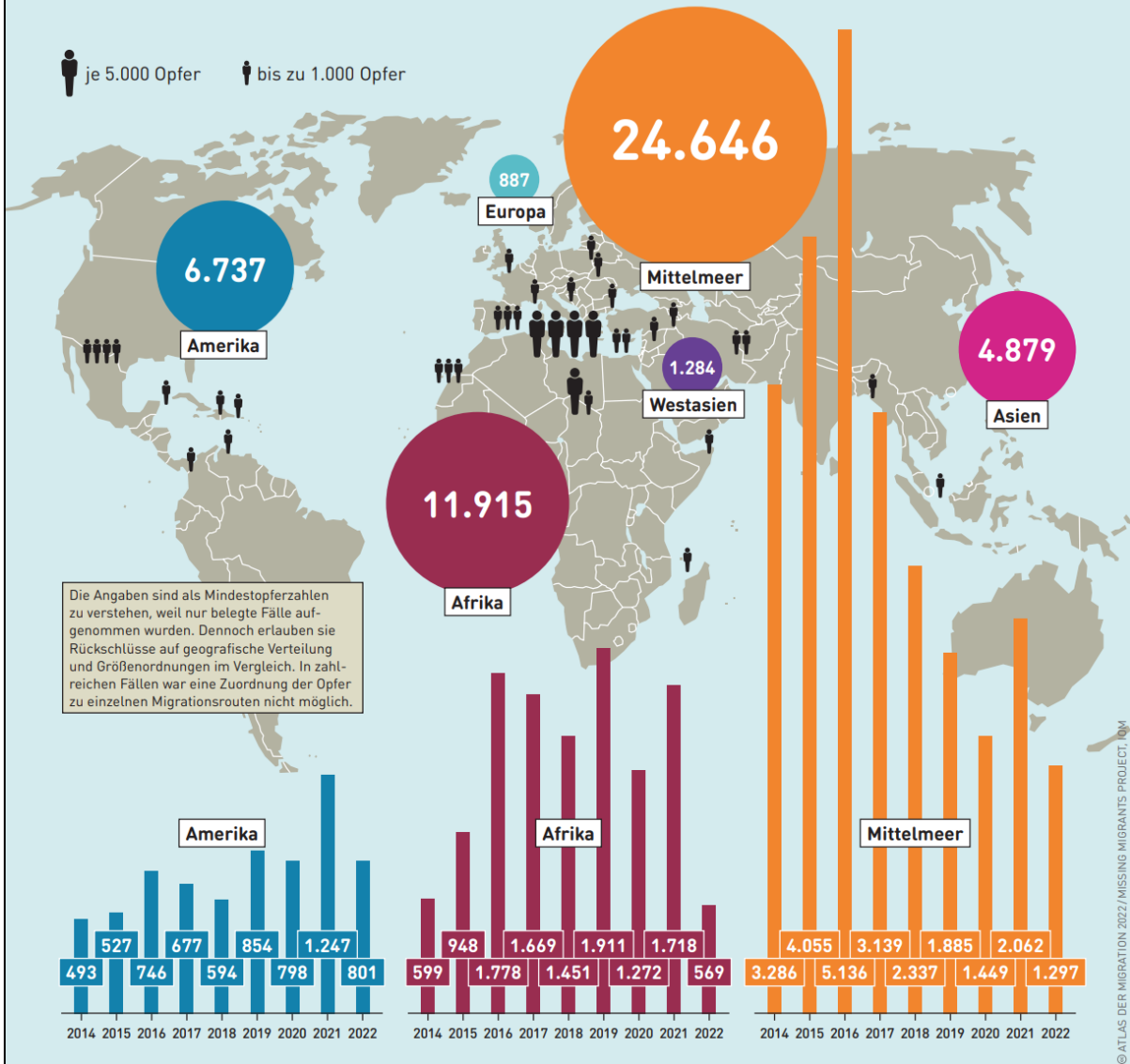
global 7

TÖDLICHE GRENZEN UND WEGE

Gestorbene und vermisste Migrant:innen, 2014 bis September 2022, im Zeitverlauf und nach Migrationsrouten, in Personen



je 5.000 Opfer bis zu 1.000 Opfer



M1 Fluchrouten: tödliche Grenzen und Wege (Quelle: Bartz/Stockmar, 2022, Atlas der Migration, S. 25. CC BY 4.0)

