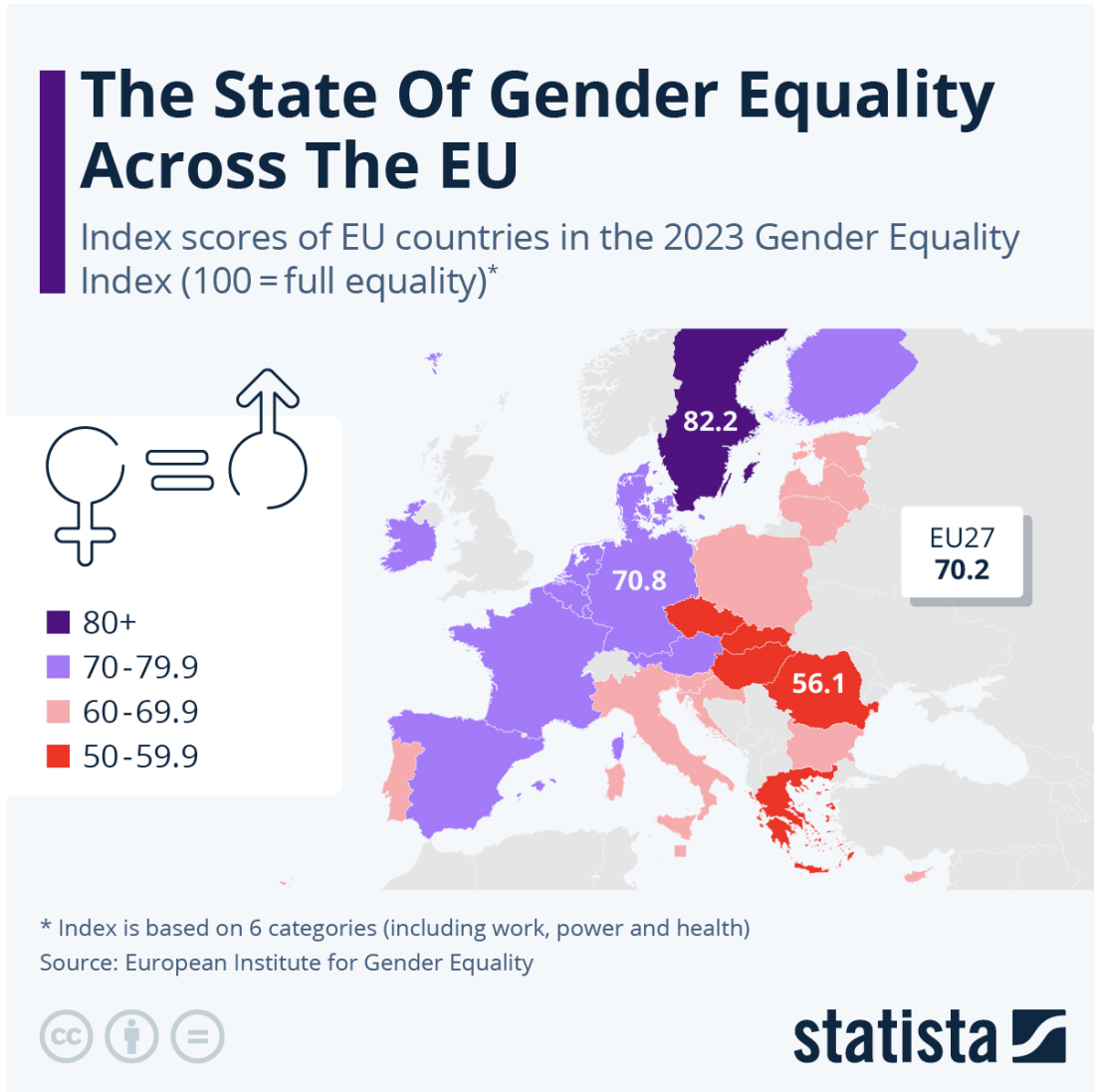


global 6

Zentren und Macht

- 1 Ermitteln Sie auf Basis von M1 jene Länder der EU, die eine hohe Gendergerechtigkeit, und jene, die eine geringe Gendergerechtigkeit aufweisen.
[II]



- 2 Vergleichen Sie die Grafik M1 und M3 in global 6, S. 125. Führen Sie die Tendenzen, die sich festmachen lassen, an.
[II]

.....

.....

.....

.....

