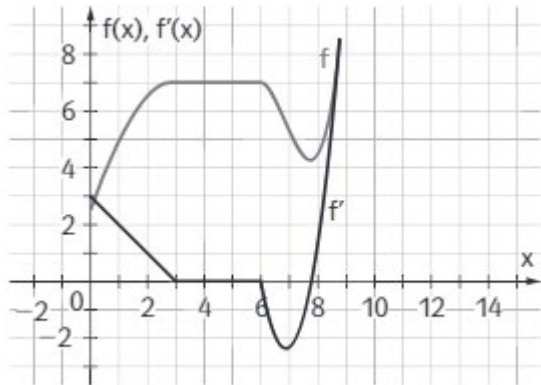


LÖSUNG ZU 253:

a)

f hat einen Maximumbereich im Intervall $[3; 6]$ und eine Minimumstelle bei ca. 7,8. In diesen Bereichen liegen beim Graphen von f' die Nullstellen.



b)

f ist eine Polynomfunktion 5. Grades und hat bei $-4,5$ und 2 Maximumstellen und bei 0 und 5 Minimumstellen. An diesen Stellen liegen die Nullstellen beim Graphen von f' . Der Graph sieht einem W ähnlich.

