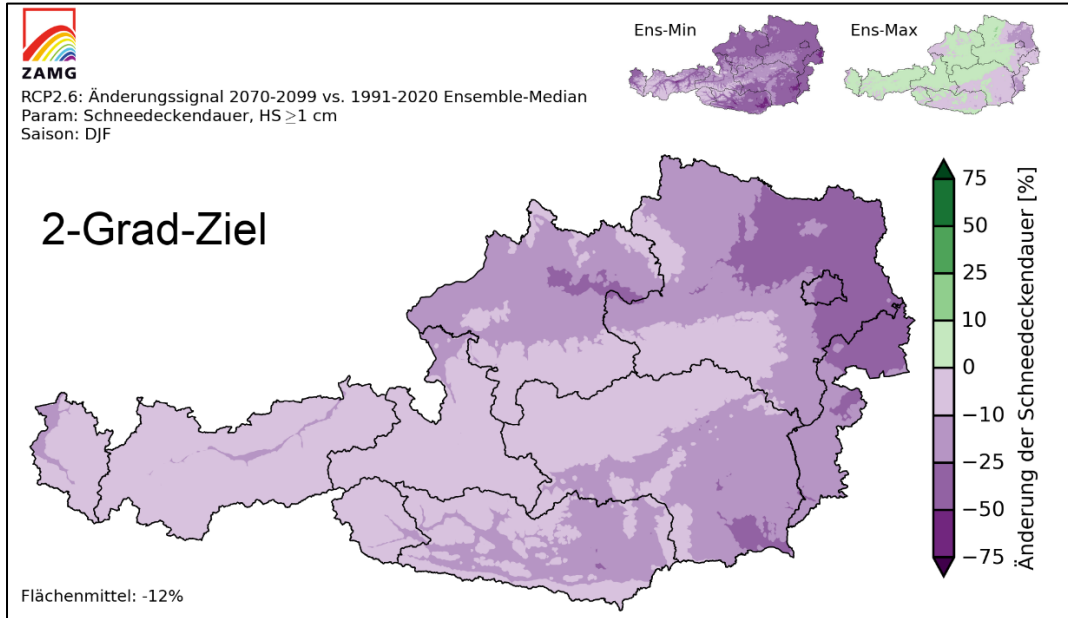
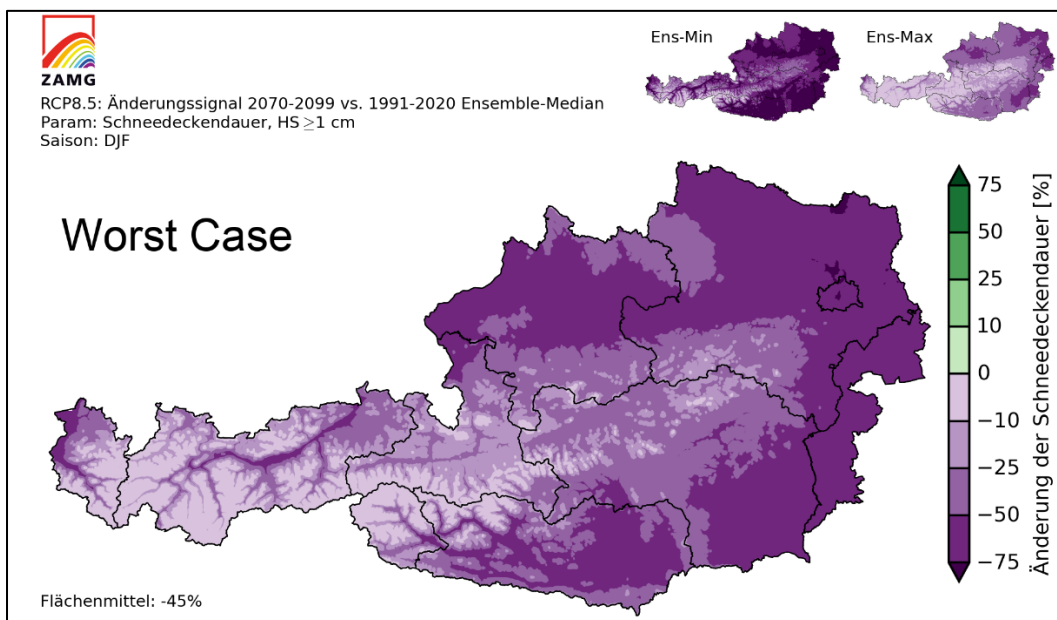


Alpiner Klimawandel

- 1 Beschreiben Sie die beiden Kartogramme M1 und M2.
[1]



M1 Projizierte Änderung (Ensemble-Median) der Schneedeckendauer (Anzahl der Tage mit einer Schneehöhe von mindestens 1 cm) für die ferne Zukunft (2070 bis 2099 vs. 1991 bis 2020) bei Einhaltung des 2-Grad-Ziels (RCP2.6)
(Quelle: <https://www.zamg.ac.at/cms/de/klima/informationsportal-klimawandel/standpunkt/klimafolgen/schnee>. Abgerufen am 9.8.2024)



M2 Projizierte Änderung (Ensemble-Median) der Schneedeckendauer (Anzahl der Tage mit einer Schneehöhe von mindestens 1 cm) für die ferne Zukunft (2070 bis 2099 vs. 1991 bis 2020) im „Worst Case“-Szenario (RCP8.5) (Quelle: <https://www.zamg.ac.at/cms/de/klima/informationsportal-klimawandel/standpunkt/klimafolgen/schnee>. Abgerufen am 9.8.2024)

.....

.....

.....

.....

.....

.....

.....

.....

.....

.....

2 Erörtern Sie die Auswirkungen für den Wintertourismus für beide in M1 und M2 dargestellten Szenarien.
[III]

.....

.....

.....

.....

.....

.....

.....

.....

.....

.....

.....

.....

.....

.....

.....

.....

.....

.....

.....

.....

.....

.....

.....

