

A1

Ergänze den Lückentext mit den Begriffen aus dem Kasten.

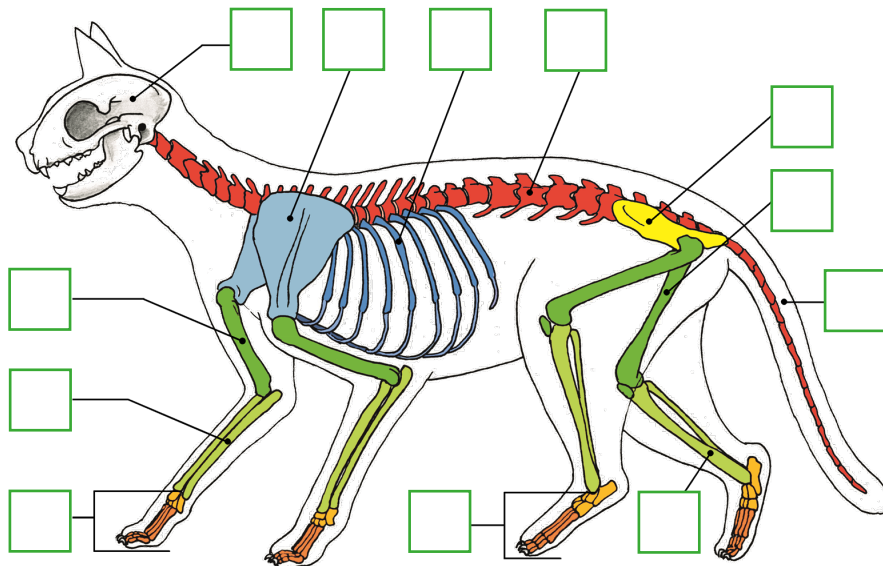
- Fleischfresser ■ Gebiss ■ Schneidezähne ■ Pupillen ■ nachts ■ Tasthaare ■ Beute
 Anschleichen ■ Eckzähne ■ Krallen ■ Katze ■ Vormahlzähne ■ Schnurrhaare
 Fangzähne ■ Ballen ■ Dämmerung ■ Mahlzähne

Die ist ein Ihr besteht aus, (=.....), und

Die einer Katze können sich besonders gut an Helligkeit und Dunkelheit anpassen, wodurch sie auch in der und aktiv sein kann. Katzen haben an den Ohren und als Tastorgane. Die weichen und die einziehbaren machen das möglich. Mit den scharfen Krallen fängt die Katze ihre

A2

Trage die richtigen Nummern ein. Welche Unterschiede fallen dir auf, wenn du es mit einem menschlichen Skelett vergleichst?



- | | | | |
|-----------|-----------------|------------------------|--------------------|
| 1 Schwanz | 4 Fußknochen | 7 Unterschenkelknochen | 10 Handknochen |
| 2 Rippen | 5 Beckenknochen | 8 Oberarmknochen | 11 Wirbelsäule |
| 3 Schädel | 6 Schulterblatt | 9 Oberschenkelknochen | 12 Unterarmknochen |