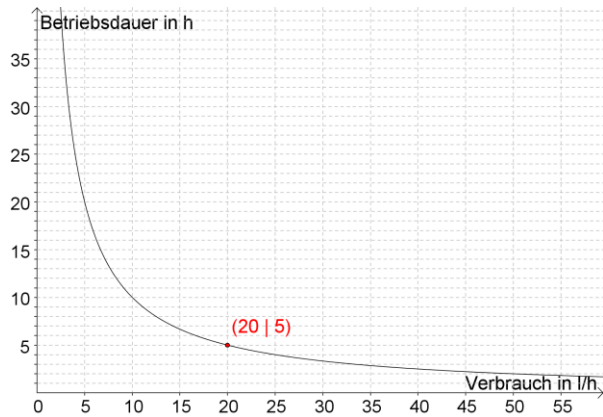


## Lösung Beispiel 623.)

Da der Treibstoffverbrauch (V) und die maximale Betriebsdauer (B) in einem indirekt proportionalen Zusammenhang stehen, ist das Produkt aus B und V immer konstant:

$$B \cdot V = \text{const} = k$$

Liest man ein Wertepaar aus dem Graph ab, so kann man die Konstante k bestimmen.



$$5\text{h} \cdot 20\text{l/h} = 100\text{l}$$

Der Treibstofftank des Motors umfasst 100 Liter.

