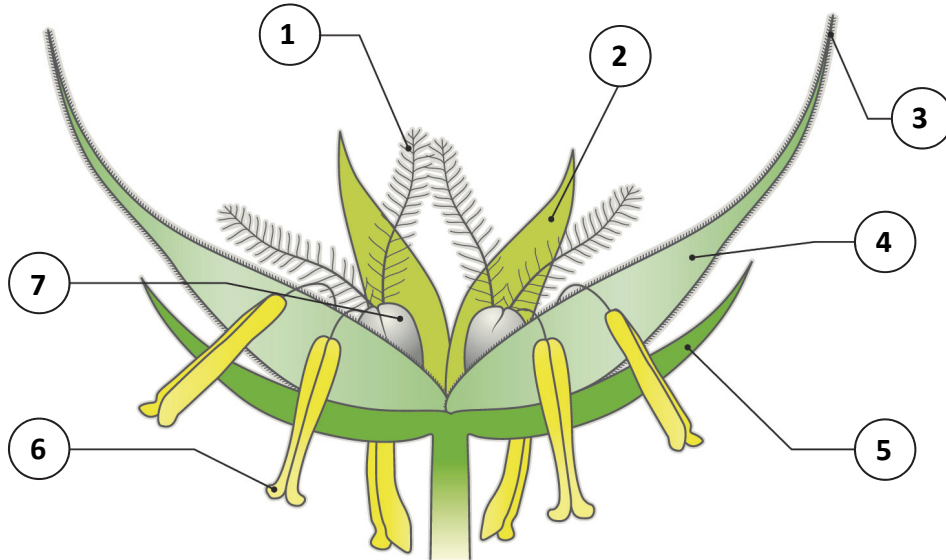


A3 -W-

Beschrifte die Skizze mit den richtigen Begriffen.



B1 Roggenährchen aus zwei Einzelblüten

- | | |
|---------|---------|
| 1 | 2 |
| 3 | 4 |
| 5 | 6 |
| 7 | |

A4 -W-

Ordne die Aussagen den richtigen Begriffen aus A3 zu.

- ___ daraus entwickelt sich das Getreidekorn
- ___ bei einigen Getreidesorten zu einer Granne verlängert
- ___ männliches Fortpflanzungsorgan der Pflanze; enthält den Blütenstaub oder Pollen
- ___ klebriger, oberer Abschnitt des Stempels (weibliches Fortpflanzungsorgan)
- ___ verlängerte Deckspelze bei einigen Getreidesorten
- ___ äußerstes, trockenhäutiges Deckblatt
- ___ innerstes, trockenhäutiges Deckblatt