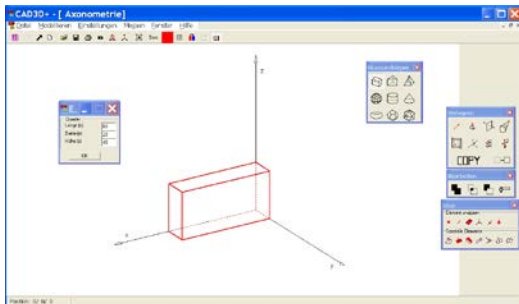
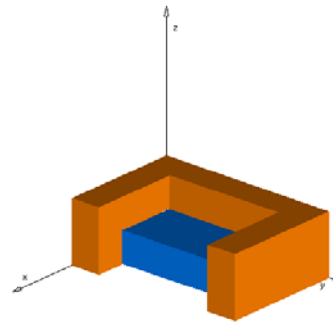


CAD-konkret: CAD-3D

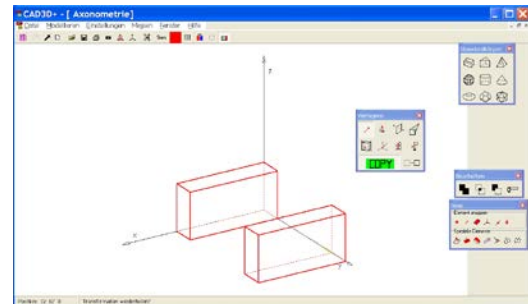
Modellieren eines Sofas

Das in **17** angegebene Modell eines Sofas soll modelliert werden.

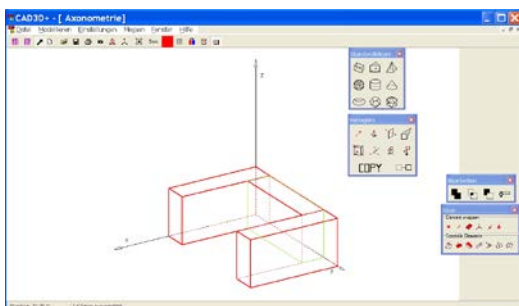
Hinweis: Die angegebenen Konstruktionsschritte stellen jeweils nur eine von meist mehreren Möglichkeiten dar!



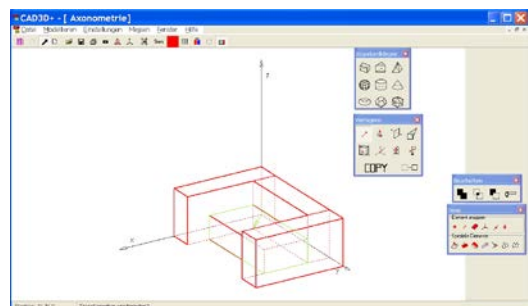
Maximiere die Axonometrie.
Erzeuge den ersten Quader (Armlehne):
Standardkörper – Quader - Maße eingeben
(80 | 20 | 40)
Stelle die Sichtbarkeit ein:
Einstellungen – Sichtbarkeit –
sichtbare+verdeckte Kanten



Erzeuge einen weiteren Quader (rechte Armlehne):
Verlagern – Schiebung – COPY anklicken –
Urpunkt (0 | 0 | 0) – Bildpunkt (0 | 100 | 0) –
Bestätigen mit linker Maustaste – Abbrechen
mit rechter Maustaste



Erzeuge einen dritten Quader (Rückenlehne):
Standardkörper – Quader - Maße eingeben
(20 | 80 | 40)
Bringe den Quader in die richtige Lage:
Körper am Rand anklicken - Verlagern –
Schiebung – COPY wegeklicken –
Urpunkt (0 | 0 | 0) – Bildpunkt
(0 | 20 | 0) - Bestätigen



Erzeuge einen vierten Quader (Sitzfläche):
Standardkörper – Quader - Maße eingeben
(40 | 80 | 20)
Bringe den Quader in die richtige Lage:
Körper am Rand anklicken - Verlagern –
Schiebung – Urpunkt (0 | 0 | 0) – Bildpunkt
(20 | 20 | 0) – Bestätigen

