

## **A4** –W–

Lies das Interview mit der Försterin Martina Scharinger und kreuze die Tätigkeit an, die nicht zu ihren Aufgaben gehört.

### **Frau Scharinger, was sind die Aufgaben einer Försterin?**

*Viele Leute stellen sich den Beruf so wie in alten Heimatfilmen vor. Dabei wandern die Förster mit Dackel, Wanderstock, Gewehr und einer Pfeife im Mund durch den Wald. Aber diese Förster gibt es nicht mehr. Heute hat eine Försterin viele unterschiedliche Aufgaben. Sie ist eine Art „Wald-Managerin“.*

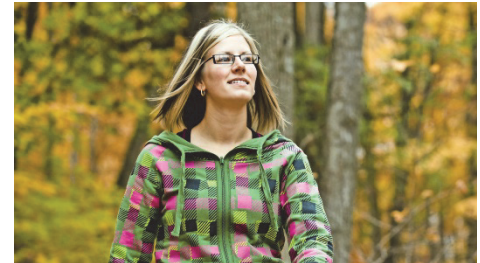


Foto: Jupiterimages/Thinkstock

### **Wie muss man sich das vorstellen?**

*Ich kümmere mich um das ökologische Gleichgewicht im Wald. Ich achte darauf, dass das Verhältnis zwischen Wald und Wild passt. Dazu gehört auch die Jagd. Gibt es zum Beispiel im Wald zu viele Rehe, die die jungen Triebe und die Rinde der Bäume im Winter fressen, so muss ich den Rehbestand durch Jagd regulieren. Die verbleibenden Tiere werden im Winter gefüttert, damit sie gut durch die kalte Jahreszeit kommen.*

### **Welche Aufgaben hat eine Försterin noch?**

*Als Försterin kümmere ich mich auch darum, dass wir das Holz des Waldes nutzen können. Ich muss entscheiden, welche Bäume „geschlägert“, also gefällt werden. Und ich Sorge auch für die Aufforstung. Das heißt, dass wieder genug junge Bäume gepflanzt werden. Auch die Durchforstung des Waldes ist wichtig. Von Schädlingen befallene, schlecht gewachsene Bäume oder solche, die andere im Wachstum behindern müssen entfernt werden.*

### **Wie schützt man den Wald am besten vor Schädlingen?**

*Damit ein Wald nicht so leicht von Schädlingen befallen wird, lässt man am besten verschiedene Baumarten in ihm wachsen. In einem Mischwald kann auch zum Beispiel ein Sturm nicht so viele Schäden anrichten wie in einer Monokultur. Und außerdem finden in einem Mischwald viele verschiedene Tier- und Pflanzenarten einen Lebensraum.*

### **Ist eine Försterin die ganze Zeit im Wald unterwegs?**

*Leider nein! Ich verbringe viel Zeit am Schreibtisch im Büro. Ich verkaufe das Holz, organisiere alle Waldarbeiten wie z. B. das Fällen und Pflanzen von Bäumen und führe Vermessungsarbeiten durch.*

- |  |  |   |   |
|--|--|---|---|
| <input type="checkbox"/> Winterfütterung | <input type="checkbox"/> Aufforstung     | <input type="checkbox"/> Holzverkauf          | <input type="checkbox"/> Vermessungsarbeiten  |
| <input type="checkbox"/> Durchforstung   | <input type="checkbox"/> Holzschlägerung | <input type="checkbox"/> unkontrollierte Jagd | <input type="checkbox"/> Schädlingsbekämpfung |

## **A5** –S–

Kannst du dir vorstellen als Försterin oder als Förster zu arbeiten? Begründe deine Entscheidung.