



# Ideologien

1

Stelle fest, welcher politischen Ideologie die Einstellungen entsprechen. Begründe deine Entscheidung.



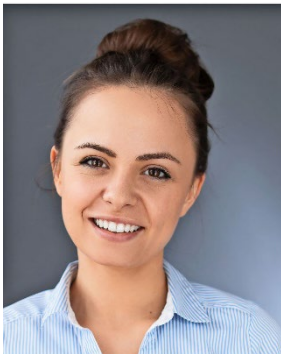
„Geld und Erfolg – das ist es, was im Leben zählt. Ich möchte Chef sein, die Welt sehen, ein schnelles Auto besitzen und in einem großen und schönen Haus leben.“

<input type="checkbox"/>	Sozialismus
<input type="checkbox"/>	Kommunismus
<input type="checkbox"/>	Liberalismus
<input type="checkbox"/>	Konservatismus
<input type="checkbox"/>	Kapitalismus



„Mitbestimmung ist mir wichtig. Aber ich möchte nicht, dass sich der Staat zu viel einmischt. Die Menschen müssen Verantwortung übernehmen.“

<input type="checkbox"/>	Sozialismus
<input type="checkbox"/>	Kommunismus
<input type="checkbox"/>	Liberalismus
<input type="checkbox"/>	Konservatismus
<input type="checkbox"/>	Kapitalismus



„Ich kann mit Multikulti und diesen modernen Ansichten zu Geschlecht und Sexualität nichts anfangen. Traditionen sind mir sehr wichtig.“

<input type="checkbox"/>	Sozialismus
<input type="checkbox"/>	Kommunismus
<input type="checkbox"/>	Liberalismus
<input type="checkbox"/>	Konservatismus
<input type="checkbox"/>	Kapitalismus



„Die Schere zwischen Arm und Reich wird größer. Das ist schlimm. Es sollte kein Privateigentum geben. Der Staat sollte für eine gerechte Verteilung sorgen.“

<input type="checkbox"/>	Sozialismus
<input type="checkbox"/>	Kommunismus
<input type="checkbox"/>	Liberalismus
<input type="checkbox"/>	Konservatismus
<input type="checkbox"/>	Kapitalismus

© scyther5 / istockphoto.com