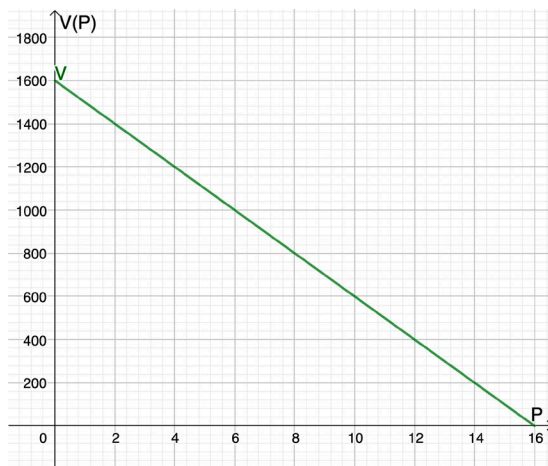


## LÖSUNG ZU 784:

a)



1)

2) Für die Funktion  $V$  gilt:  $d = 1600$ ,  $k = \frac{1600}{16} = 100$ , d. h.  $V(P) = 1600 - 100P$   
 $E(P) = V(P) \cdot P = 1600P - 100P^2$

b)

1)  $L(P) = \frac{k}{P}$

c)

- 1) (1) zueinander indirekt proportional  
(2)  $ab = k$ , mit  $k \in \mathbb{R}$

Sind zwei Größen  $a$  und  $b$  zueinander indirekt proportional, gilt  $a = \frac{k}{b}$  ( $k \in \mathbb{R}$ ).  
Durch die Umformung der Gleichung erhält man  $ab = k$ .

