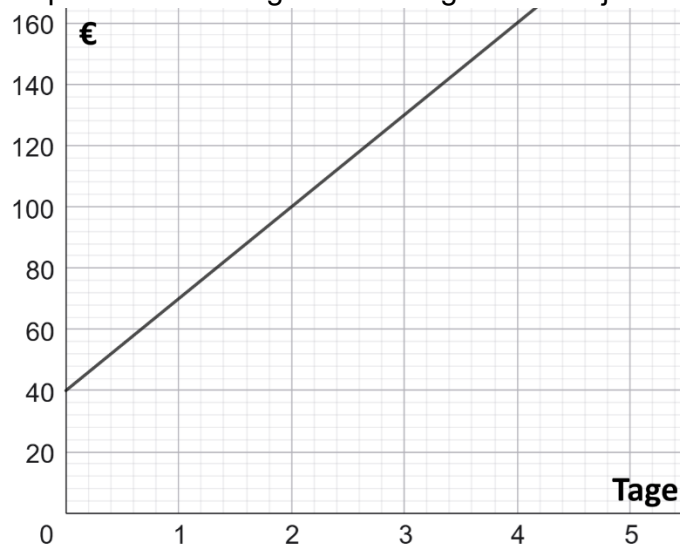


1. Ein großer Pool im Freibad fasst am Ende der Saison 80 000 Liter Wasser. Um ihn für den Winter zu leeren, wird eine Pumpe angeschlossen, die konstant 2 500 Liter pro Stunde abpumpt.
- a) Stelle eine Funktionsgleichung auf, die das Wasservolumen y in Abhängigkeit von den Stunden x beschreibt.

b) Nach wie vielen Stunden befinden sich nur noch 35 000 Liter im Pool?

c) Nach wie vielen Stunden ist der Pool komplett leer ($y = 0$)?

2. Ein Autoverleih hat seine Kosten in einem Graphen dargestellt (x-Achse: Miettage, y-Achse: Kosten in €). Jonas behauptet: "Die Grundgebühr beträgt 40 € und jeder Tag kostet 25 €."



a) Überprüfe Jonas' Behauptung durch eine Rechnung. Stimmt sie?

b) Stelle die korrekte Funktionsgleichung für diesen Autoverleih auf.