

Vielfalt der Wirbeltiere

Lernzielkontrolle – Lösung

Kreuze die zutreffenden Aussagen an. Es können auch mehrere Aussagen richtig sein.

Alle Wirbeltiere haben

- Antennen.
- Schnäbel.
- eine Wirbelsäule.
- ein Gehirn.
- ein Skelett.
- gemeinsame Vorfahren.



Zu den Wirbeltieren, die mit Lungen atmen, zählen:

- Fische
- Vögel
- Kriechtiere
- Lurche
- Säugetiere



Zu den Wirbeltieren, die mit Kiemen atmen, zählen:

- Fische
- Vögel
- Kriechtiere
- Lurche
- Säugetiere

Zu den Wirbeltieren zählen:

- Fische
- Vögel
- Käfer
- Kriechtiere
- Lurche
- Säugetiere
- Menschen



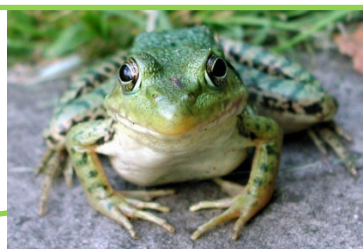
Zu den Wirbeltieren, die Eier legen, zählen:

- Fische
- Vögel
- Kriechtiere
- Lurche
- Säugetiere



Diese Wirbeltiere haben Schuppen:

- Fische
- Vögel
- Kriechtiere
- Lurche
- Säugetiere



Zu den gleichwarmen Wirbeltieren zählen:

- Fische
- Vögel
- Kriechtiere
- Lurche
- Säugetiere