

Tierische Einzeller

Arbeitsblatt Plus – Lösung

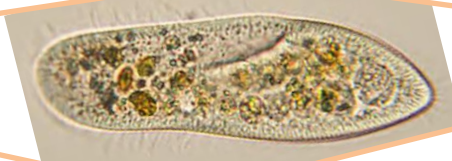
Kreuze die zutreffenden Aussagen an. Es können auch mehrere Aussagen richtig sein.

Tierische Einzeller

- zählen zu den Makroorganismen.
- ernähren sich durch Fotosynthese.
- müssen Nährstoffe aufnehmen.
- sind mit bloßem Auge erkennbar.
- enthalten Chloroplasten.

Wimpertierchen

- bewegen sich mit Wimpern fort.
- nehmen mit Wimpern Nahrung auf.
- pflanzen sich mit Wimpern fort.
- ernähren sich auch von Bakterien.
- werden zur Abwasserreinigung eingesetzt.



Das Augentierchen

- zählt zu den Wimpertierchen.
- wird auch Euglena genannt.
- hat Chloroplasten.
- kann sich wie ein Tier ernähren.
- kann sich wie eine Pflanze ernähren.
- kommt im Meerwasser vor.

Amöben

- werden auch Wechseltierchen genannt.
- bilden Ausstülpungen mit ihrem Zellplasma.
- vermehren sich durch Sporen.
- können Destruenten sein.
- können Parasiten sein.
- bilden Fortpflanzungsbläschen.



Geißeltierchen

- haben zwei lange Geißeln.
- können die Schlafkrankheit auslösen.
- werden von der Anophelesmücke übertragen.
- kommen in Afrika vor.

Sporentierchen

- können Malaria auslösen.
- werden durch Zecken übertragen.
- vermehren sich im Blut.
- lösen Durchfälle aus.