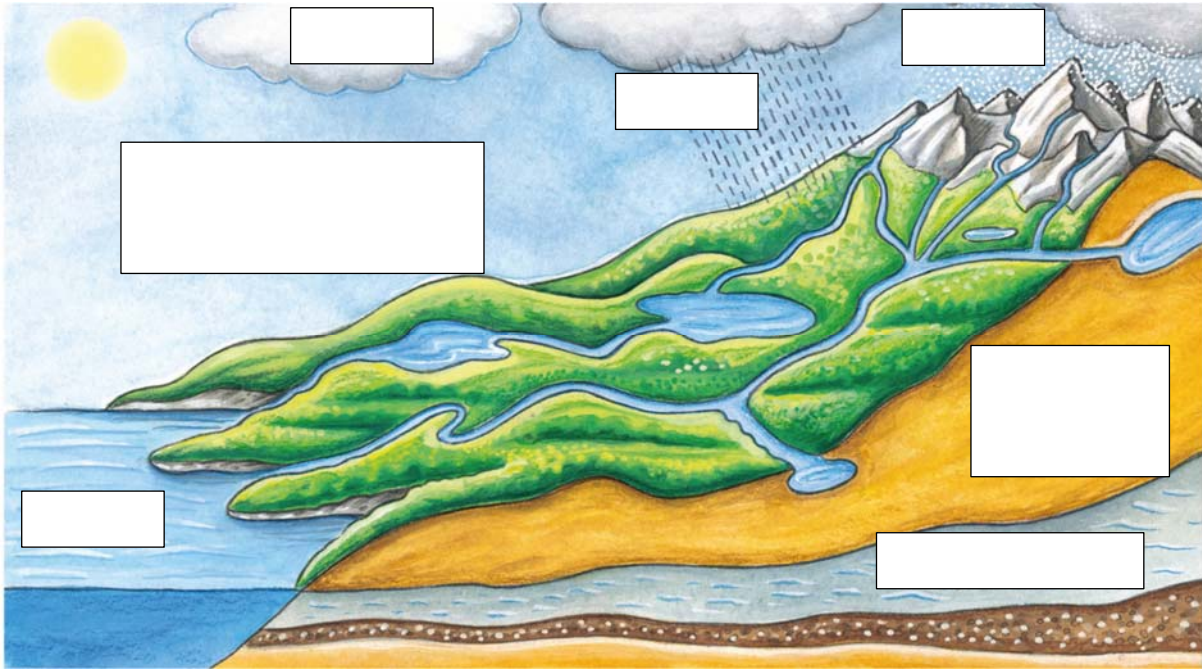




Fließende Gewässer

Arbeitsblatt Basis

1. Beschrifte die Abbildung und zeichne Pfeile für den Kreislauf des Wassers ein.



2. Wer bin ich?

Mein kaltes Wasser fließt schnell dahin und enthält viel Sauerstoff. In mir leben zB Forellen.

Ich fließe immer ruhiger dahin und werde wärmer. Hier lebt zB der Wels.

Wenn das Grundwasser an die Oberfläche tritt, komme ich zum Vorschein.

Ich bin sehr breit und münde am Ende meiner Reise ins Meer.
