

**1** Wandle um.

130 cm = 1 m 30 cm

1 m 45 cm = 145 cm

153 cm = \_\_\_\_\_

1 m 60 cm = \_\_\_\_\_

60 cm = \_\_\_\_\_

1 m 2 cm = \_\_\_\_\_

109 cm = \_\_\_\_\_

1 m 84 cm = \_\_\_\_\_

100 cm = \_\_\_\_\_

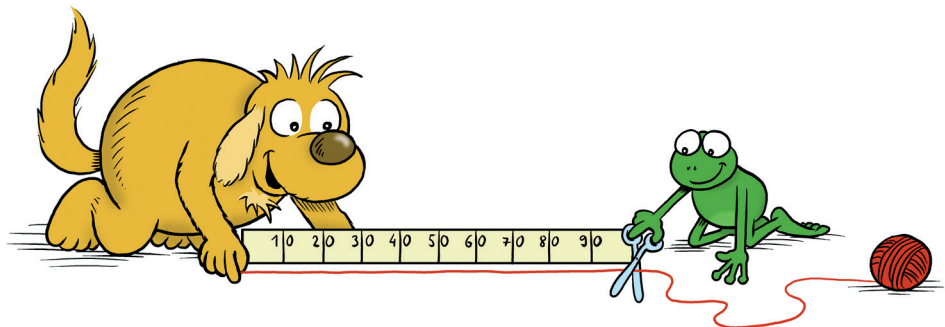
1 m 90 cm = \_\_\_\_\_

**2** Ordne. Beginne mit der größten Länge.

85 cm                  1 m 20 cm                  1 m 80 cm                  1 dm                  15 cm

1 m 80 cm > \_\_\_\_\_

**3** Ordne. Beginne mit der kleinsten Länge.



5 cm                  1 m 50 cm                  36 cm                  95 cm                  1 m 70 cm

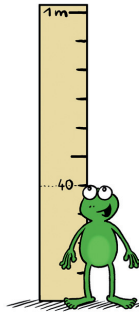
5 cm < \_\_\_\_\_

**1** Rechne.

$90 \text{ cm} - 30 \text{ cm} = \underline{\hspace{2cm}}$

$82 \text{ cm} - 31 \text{ cm} = \underline{\hspace{2cm}}$

$1 \text{ m} + 20 \text{ cm} = \underline{\hspace{2cm}}$



$1 \text{ m} - 40 \text{ cm} = \underline{\hspace{2cm}}$

$40 \text{ cm} + 15 \text{ cm} = \underline{\hspace{2cm}}$

$35 \text{ cm} + 15 \text{ cm} = \underline{\hspace{2cm}}$



**2** Rechne.

$36 \text{ cm} + \underline{\hspace{2cm}} = 1 \text{ m}$

$95 \text{ cm} + \underline{\hspace{2cm}} = 1 \text{ m}$

$83 \text{ cm} + \underline{\hspace{2cm}} = 1 \text{ m}$

$50 \text{ cm} + \underline{\hspace{2cm}} = 1 \text{ m}$

$14 \text{ cm} + \underline{\hspace{2cm}} = 1 \text{ m}$

$28 \text{ cm} + \underline{\hspace{2cm}} = 1 \text{ m}$

$11 \text{ cm} + \underline{\hspace{2cm}} = 1 \text{ m}$

$29 \text{ cm} + \underline{\hspace{2cm}} = 1 \text{ m}$

$77 \text{ cm} + \underline{\hspace{2cm}} = 1 \text{ m}$

**3** Rechne.

a)  $25 \text{ cm} + \underline{\hspace{2cm}} = 100 \text{ cm}$

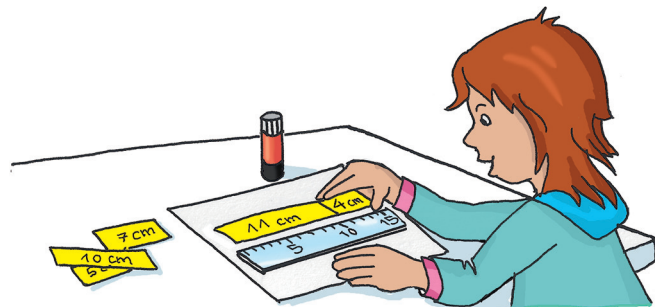
b)  $80 \text{ cm} + \underline{\hspace{2cm}} = 1 \text{ m}$

$50 \text{ cm} + \underline{\hspace{2cm}} = 100 \text{ cm}$

$43 \text{ cm} + \underline{\hspace{2cm}} = 1 \text{ m}$

$62 \text{ cm} + \underline{\hspace{2cm}} = 100 \text{ cm}$

$8 \text{ cm} + \underline{\hspace{2cm}} = 1 \text{ m}$



**4** Was ist länger? Kreuze an.

a)  4 m

b)  5 dm

c)  60 cm

d)  11 cm

4 dm

45 cm

1 m

1 dm

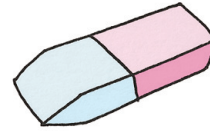
**1** Ordne richtig zu.



30 €



10 €



80 c



45 €



**2** Ordne richtig zu.



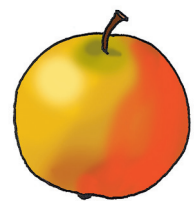
1 € 50 c



1 € 20 c



80 c

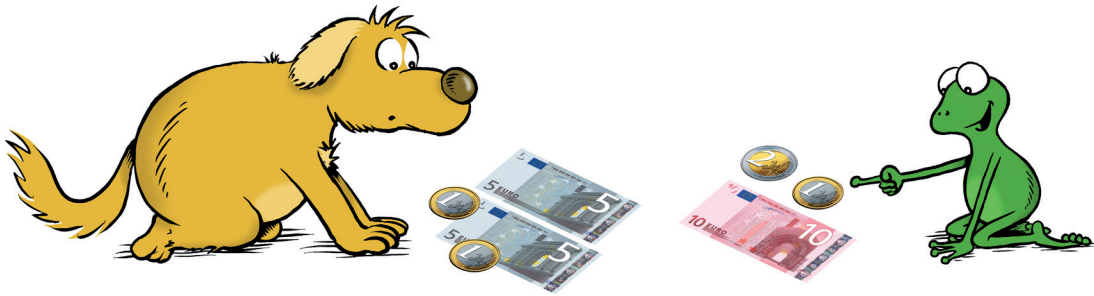


30 c



**1** Ergänze: >, <, oder =?

- |             |             |             |            |
|-------------|-------------|-------------|------------|
| 90 c ● 1 €  | 36 € ● 28 € | 15 c ● 15 c | 11 € ● 8 € |
| 100 c ● 1 € | 21 € ● 15 € | 23 c ● 22 c | 99 c ● 1 € |
| 67 € ● 69 c | 5 c ● 2 c   | 75 € ● 85 € | 5 € ● 7 €  |

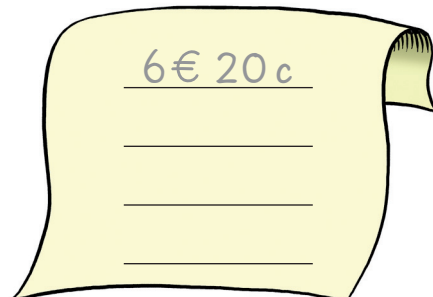
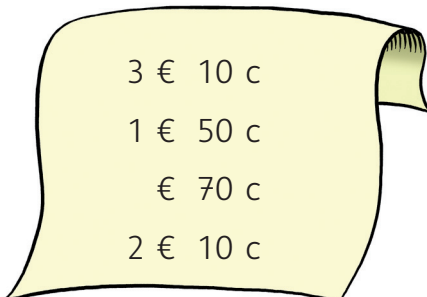


**2** Ordne dem Wert nach. Beginne mit dem größten.



\_\_\_\_\_ > \_\_\_\_\_ > \_\_\_\_\_ > \_\_\_\_\_ > \_\_\_\_\_

**3** Verdopple die Beträge.

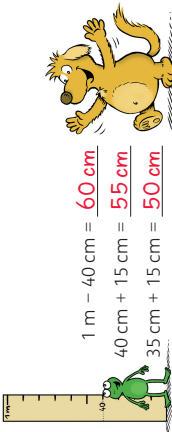
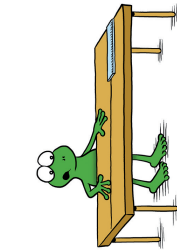


### Förderblatt

Arbeiten mit Größen

Längen

Testen und Fördern



**1** Rechne.

$$90 \text{ cm} - 30 \text{ cm} = \underline{60 \text{ cm}}$$

$$82 \text{ cm} - 31 \text{ cm} = \underline{51 \text{ cm}}$$

$$1 \text{ m} + 20 \text{ cm} = \underline{120 \text{ cm}}$$

$$1 \text{ m} - 40 \text{ cm} = \underline{60 \text{ cm}}$$

$$40 \text{ cm} + 15 \text{ cm} = \underline{55 \text{ cm}}$$

$$35 \text{ cm} + 15 \text{ cm} = \underline{50 \text{ cm}}$$

**2** Rechne.

$$36 \text{ cm} + \underline{64 \text{ cm}} = 1 \text{ m}$$

$$50 \text{ cm} + \underline{50 \text{ cm}} = 1 \text{ m}$$

$$11 \text{ cm} + \underline{89 \text{ cm}} = 1 \text{ m}$$

$$95 \text{ cm} + \underline{5 \text{ cm}} = 1 \text{ m}$$

$$14 \text{ cm} + \underline{86 \text{ cm}} = 1 \text{ m}$$

$$29 \text{ cm} + \underline{71 \text{ cm}} = 1 \text{ m}$$

$$83 \text{ cm} + \underline{17 \text{ cm}} = 1 \text{ m}$$

$$28 \text{ cm} + \underline{72 \text{ cm}} = 1 \text{ m}$$

$$77 \text{ cm} + \underline{23 \text{ cm}} = 1 \text{ m}$$

**3** Rechne.

$$25 \text{ cm} + \underline{75 \text{ cm}} = 100 \text{ cm}$$

$$50 \text{ cm} + \underline{50 \text{ cm}} = 100 \text{ cm}$$

$$62 \text{ cm} + \underline{38 \text{ cm}} = 100 \text{ cm}$$

$$80 \text{ cm} + \underline{20 \text{ cm}} = 1 \text{ m}$$

$$43 \text{ cm} + \underline{57 \text{ cm}} = 1 \text{ m}$$

$$8 \text{ cm} + \underline{92 \text{ cm}} = 1 \text{ m}$$



**4** Was ist länger? Kreuze an.

- a)  4 m    b)  5 dm    c)  60 cm    d)  11 cm
- 4 dm     45 cm     1 m     1 dm

18

© Österreichischer Bundesverlag Schulbuch GmbH & Co. KG, Wien 2015. Alle Rechte vorbehalten.  
Testen und Fördern: MiniMax 2

### Förderblatt

#### Arbeiten mit Größen

#### Rechnen mit Geld – Euro, Cent

### ■ Testen und Fördern

1 Ordne richtig zu.

30 €      10 €      80 c      45 €

2 Ordne richtig zu.

1 € 50 c      1 € 20 c      80 c      30 c

### Förderblatt

#### Arbeiten mit Größen

#### Rechnen mit Geld – Euro, Cent

### ■ Testen und Fördern

1 Ergänze: >, <, oder =?

- 90 c < 1 €    36 € > 28 €    15 c = 15 c    11 € > 8 €  
 100 c = 1 €    21 € > 15 €    23 c > 22 c    99 c < 1 €  
 67 € > 69 c    5 c > 2 c    75 € < 85 €    5 € < 7 €



2 Ordne dem Wert nach. Beginne mit dem größten.

100 € > 31 € > 22 € > 1 € 20 c > 55 c

3 Verdopple die Beträge.

3 € 10 c      6 € 20 c  
 1 € 50 c      3 €  
 € 70 c      1 € 40 c  
 2 € 10 c      4 € 20 c