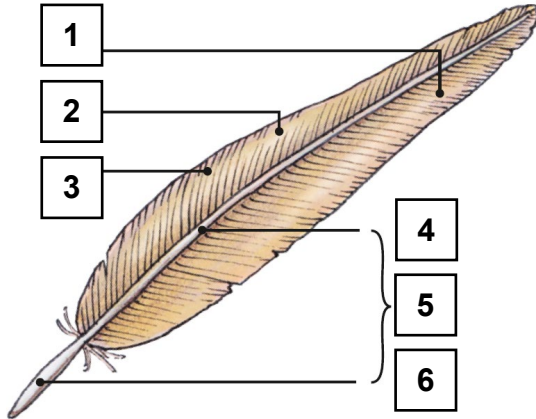


 **A1**

Benenne die Teile der Vogelfeder.



- 1
- 2
- 3
- 4
- 5
- 6

 **A2**

Ordne die Begriffe aus dem Kasten richtig zu.

helfen beim Steuern, Bremsen und Landen ■ meist bunt und gemustert ■ sehr weich
 verschieden breite Fahnenhälften ■ liegen über den Daunenfedern ■ ermöglichen das Fliegen
 schützen vor Nässe und Kälte ■ gleich lange Fahnenhälften

<p>Daunenfedern</p> 	
<p>Deckfedern</p> 	
<p>Schwungfedern</p> 	
<p>Schwanzfedern</p> 	