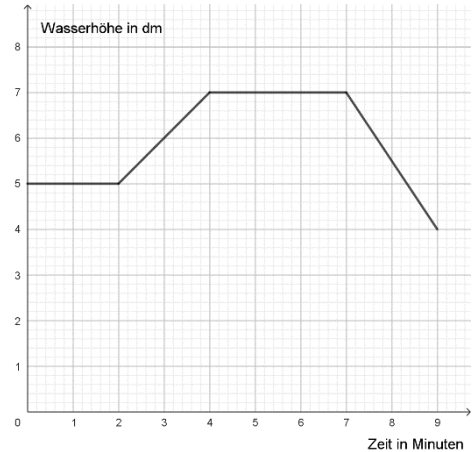


Thema: Zusammenhänge aus dem Alltag	Handlungskompetenz: H1, H2, H3
Name:	Klasse:



- Gegeben ist der Graph einer Zuordnung. Dabei wird jeder Zeit eine Wasserhöhe zugeordnet.
 - Ergänze die Wertetabelle.

Zeit (in Minuten)	0	2	3	4	6	7	
Wasserhöhe (in dm)							4

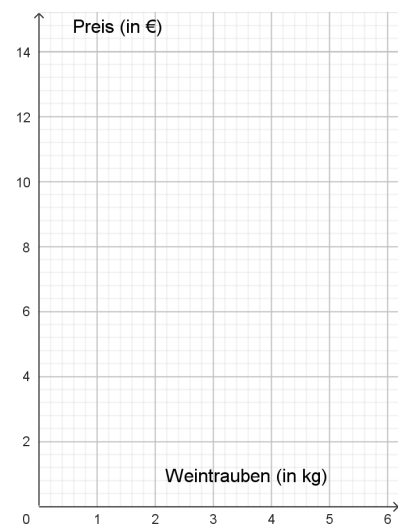


- Nach wie vielen Minuten wurde erstmals eine Wasserhöhe von 7 dm erreicht?
- Was passierte mit der Wasserhöhe zwischen der vierten und der siebten Minute?
- Ab wann begann die Wasserhöhe zu sinken?

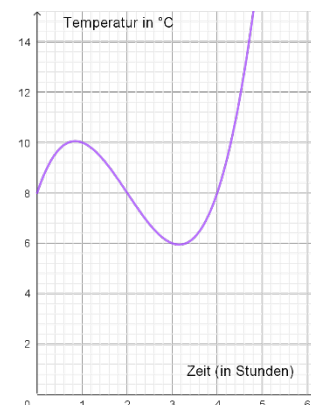


- Ein Kilogramm Weintrauben kostet 2 €. Ergänze die Wertetabelle für die Zuordnung und trage die einzelnen Werte in das Koordinatensystem ein. Verbinde die eingezeichneten Punkte.

Weintrauben (in kg)	Preis (in Euro)
0,5	
1	
2	
3	
4	
5	



- In der Graphik sieht man die Entwicklung der Temperatur in einem Raum.
 - Zu welchen Zeitpunkten hatte es 8°C in diesem Raum?
 - Wann war es in diesem Raum am kältesten?
 - Wieviel Grad hatte es nach einer Stunde ungefähr?

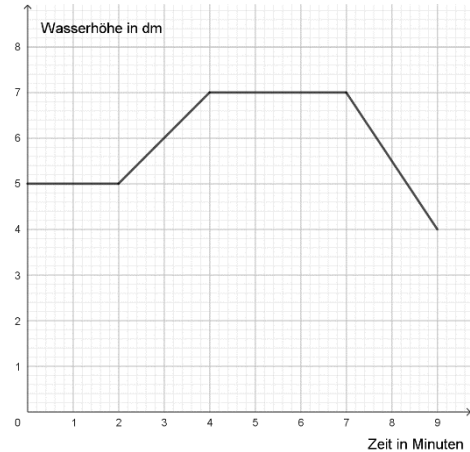


Thema: Zusammenhänge aus dem Alltag - Lösungen	Handlungskompetenz: H1, H2, H3
Name:	Klasse:



1. Gegeben ist der Graph einer Zuordnung.
Dabei wird jeder Zeit eine Wasserhöhe zugeordnet.
a) Ergänze die Wertetabelle.

Zeit (in Minuten)	0	2	3	4	6	7	9
Wasserhöhe (in dm)	5	5	6	7	7	7	4

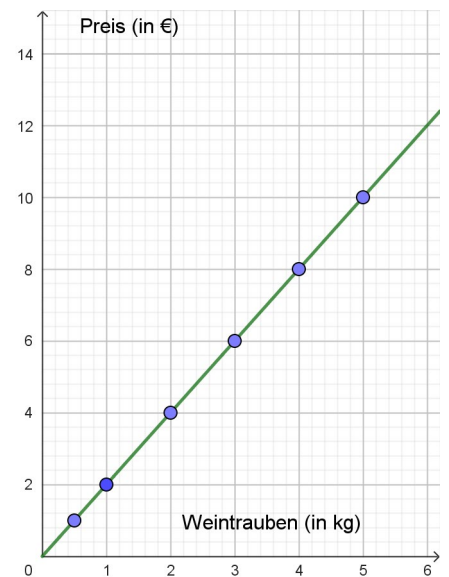


- b) Nach wie vielen Minuten wurde erstmals eine Wasserhöhe von 7 dm erreicht?
nach vier Minuten
- c) Was passierte mit der Wasserhöhe zwischen der vierten und der siebten Minute?
Die Wasserhöhe blieb gleich.
- d) Ab wann begann die Wasserhöhe zu sinken? **Ab der siebten Sekunde.**



2. Ein Kilogramm Weintrauben kostet 2 €. Ergänze die Wertetabelle für die Zuordnung und trage die einzelnen Werte in das Koordinatensystem ein.
Verbinde die eingezeichneten Punkte.

Weintrauben (in kg)	Preis (in Euro)
0,5	1
1	2
2	4
3	6
4	8
5	10



3. In der Graphik sieht man die Entwicklung der Temperatur in einem Raum.
- a) Zu welchen Zeitpunkten hatte es 8°C in diesem Raum?
zu den Zeitpunkten 0, 2 und 4
- b) Wann war es in diesem Raum am kältesten?
nach ca. drei Stunden
- c) Wieviel Grad hatte es nach einer Stunde ungefähr? **ca. 6°C**

