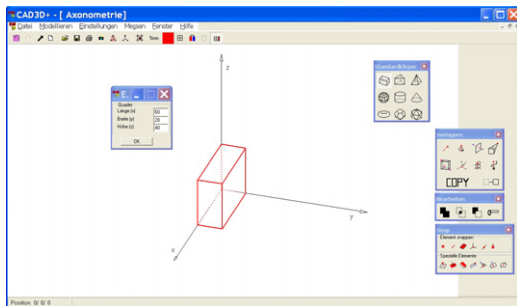
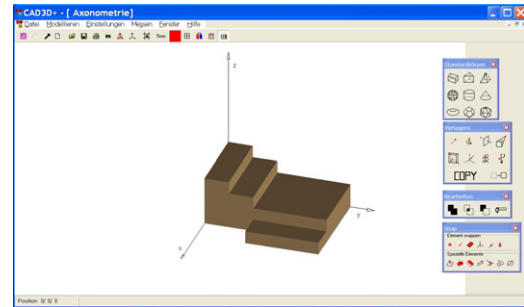


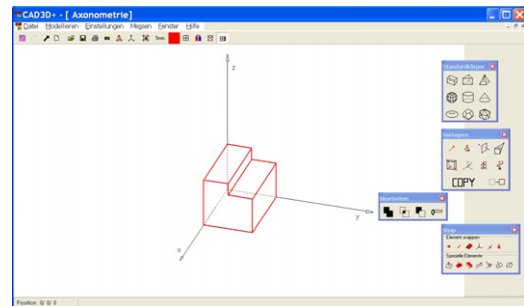
Anleitung (CAD-3D) zu Ü58, Seite 30

Das in Ü58 beschriebene Treppenmodell soll modelliert werden.

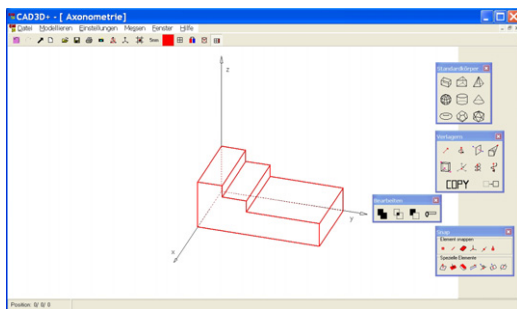
Hinweis: Die angegebenen Konstruktionsschritte stellen jeweils nur eine von meist mehreren Möglichkeiten dar!



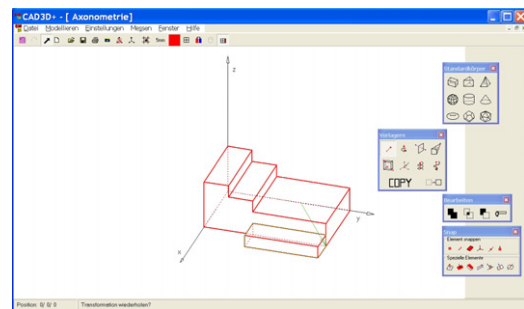
Maximiere die Axonometrie.
 Erzeuge den Quader für die höchste Stufe:
 Standardkörper – Quader –
 Maße eingeben (60 | 20 | 40)
 Stelle die Sichtbarkeit ein:
 Einstellungen – Sichtbarkeit –
 sichtbare+verdeckte Kanten



Erzeuge die zweithöchste Stufe:
 Standardkörper – Quader –
 Maße eingeben (60 | 40 | 30)
 Beide Quader am Rand anklicken –
 Bearbeiten - Vereinigung



Erzeuge das Podest:
 Standardkörper – Quader –
 Maße eingeben (60 | 100 | 20)
 Beide Körper am Rand anklicken –
 Bearbeiten - Vereinigung



Erzeuge die vordere Stufe:
 Standardkörper – Quader –
 Maße eingeben (20 | 60 | 10)
 Quader anklicken – Verlagern – Schiebung –
 Ursprung (0 | 60 | 0) –
 Bildpunkt (60 | 100 | 0) – Bestätigen –
 Abbrechen
 Du kannst Ur- und Bildpunkt auch „snappen“.
 Beide Körper am Rand anklicken – Bearbeiten –
 Vereinigung