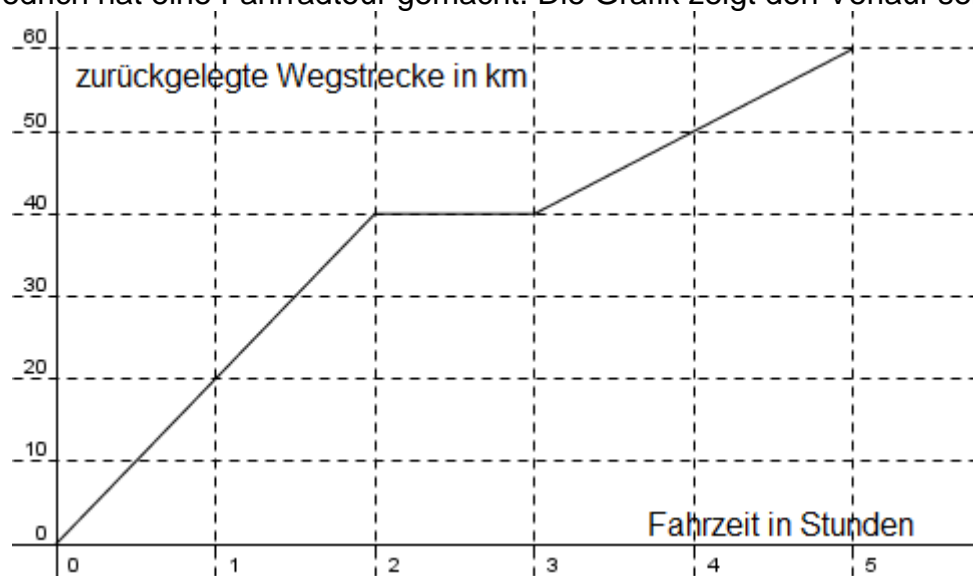


- ▲ 1. Herr Hubert war auf Weltreise und möchte seine Erlebnisse in einem Fotobuch festhalten. Er findet im Internet folgendes Angebot:  
Es wird eine fixe Gebühr von 3€ berechnet. Pro Seite entstehen zusätzliche Kosten in Höhe von 0,50€  
Erstelle eine Funktionsgleichung, mit der sich die Gesamtkosten  $y$  (in €) für ein Fotobuch mit  $x$  Seiten berechnen lassen!

- ▲ 2. In einer Parkgarage muss man 2€ bezahlen, sobald man mit dem Auto den Schranken passiert. Für jede Stunde, die das Auto in der Garage geparkt wird, muss man zusätzlich 1,50€ bezahlen.  
1) Erstelle eine Funktionsgleichung, mit der sich die Gesamtkosten  $y$  (in €) bei einer Parkzeit von  $x$  Stunden berechnen lassen!

2) Frau Renate stellt ihr Auto 5 Stunden in dieser Garage ab. Wie viel muss sie bezahlen?

- ▲ 3. Herr Friedrich hat eine Fahrradtour gemacht. Die Grafik zeigt den Verlauf seiner Fahrt:



- 1) Wie lange war Herr Friedrich unterwegs? Wie weit ist er gefahren?
- 2) Wie lässt sich der Verlauf des Grafen im Zeitintervall [2; 3] interpretieren?
- 3) Mit welcher Geschwindigkeit war Herr Friedrich in den ersten 2 Stunden unterwegs?

