



1 Streiche die falschen Begriffe durch.

Lichtsender / Zwischensender können selbst Licht erzeugen. Eine Kerze ist ein **natürlicher / künstlicher** Lichtsender. Du kannst die Kerzenflamme sehen, weil sie selbst Licht aussendet. Nicht selbst leuchtende Gegenstände kannst du sehen, wenn sie das Licht der Kerze in das Auge **reflektieren / absorbieren**. Augen sind **Empfänger / Sender** für Licht. Von dunklen und matten Gegenständen wird viel Licht **reflektiert / absorbiert**. Helle und glänzende Gegenstände **reflektieren / absorbieren** mehr Licht. Sie sind daher **besser / schlechter** sichtbar als dunkle und matte Gegenstände. Gelangt von einem Gegenstand kein Licht in unsere Augen, so sehen wir ihn **nicht / gut**.

2 Beschrifte die Abbildungen mit folgenden Abkürzungen: NL (Natürlicher Lichtsender), KL (Künstlicher Lichtsender), Z (Zwischensender).



Bild 1: Blitz



Bild 2: Sterne



Bild 3: Mond



Bild 4: LED-Lampen

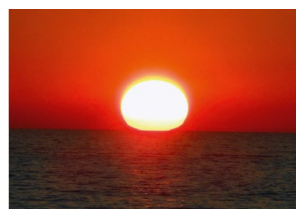


Bild 5: Sonne



Bild 6: Kerze



Bild 7: Wohnzimmer

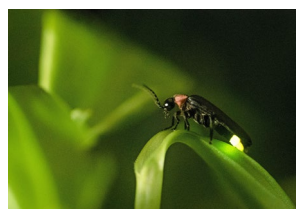


Bild 8: Leuchtkafer



Bild 9: Lagerfeuer
