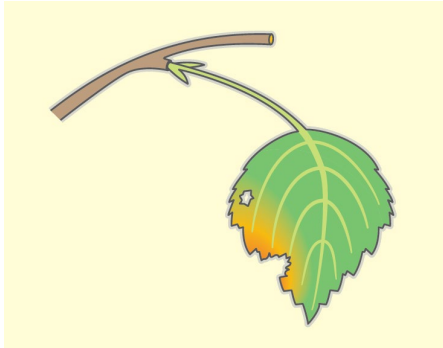


A3

Beschreibe die in B1 bis B3 abgebildeten Vorgänge in eigenen Worten.



B1

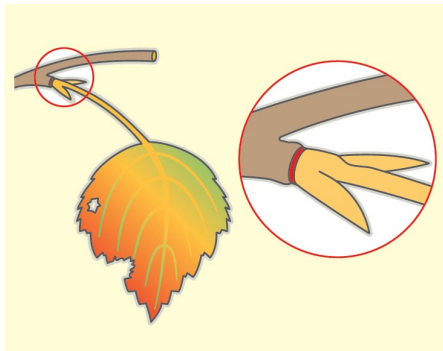
.....

.....

.....

.....

.....



B2

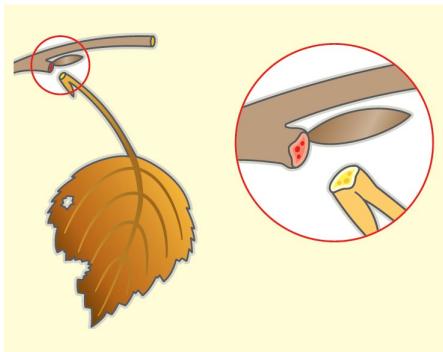
.....

.....

.....

.....

.....



B3

.....

.....

.....

.....

.....

A4

Manche Bäume behalten ihre vertrockneten Blätter bis in den Frühling hinein. Sie bilden kein Trenngewebe, sondern Zellen, die die Leitungsbahnen verstopfen. So werden die Blätter nicht mehr mit Wasser und Nährstoffen versorgt. Die Blätter werden meist erst im Frühjahr von Stürmen vom Baum gefegt. Finde mithilfe des Internets heraus, welche Laubbäume das sind.

.....

.....