

1. Ordne den Aussagen der Leute die richtige Konjunkturphase zu.  
Abschwung / Krise oder Aufschwung / Hochkonjunktur.



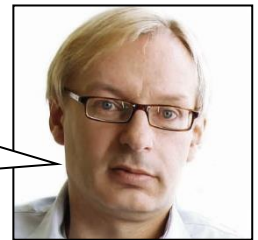
© Meddy Popcorn - Fotolia.com

Seit sechs Monaten suche ich eine neue Arbeit. Ich wurde entlassen, weil die Firma Einsparungen machen musste.

**Abschwung /**

Da mein Geschäft gut läuft, kann ich meinen Angestellten eine Lohnerhöhung bieten.

**Aufschwung / Hochkonjunktur**



© Meddy Popcorn - Fotolia.com



© Meddy Popcorn - Fotolia.com

Seit ein paar Monaten muss ich keine Überstunden mehr machen. Jetzt habe ich wieder mehr Zeit für meine Familie.

**Aufschwung / Hochkonjunktur**

Ich leite einen Medien-Shop. In den letzten Monaten ist mein Umsatz gesunken. Immer weniger Leute kaufen bei mir ein.

**Abschwung / Krise**



© Meddy Popcorn - Fotolia.com



© Meddy Popcorn - Fotolia.com

Drei Jahre lang hatte ich nur Teilzeitjobs. Doch seit letzten Monat habe ich eine Vollzeitarbeit. Ich freue mich riesig keine zwei Jobs mehr machen zu müssen.

**Aufschwung / Hochkonjunktur**

