

A1 –W–

Von der Fütterung zur Milch: Bringe die Absätze in die richtige Reihenfolge und markiere wichtige Informationen mit einem Textmarker.

_____ Erst jetzt gelangt das Futter in den „tatsächlichen“ Magen, den man Labmagen nennt. Die Nährstoffe des Futters und der Großteil des Wassers gehen in den Blutkreislauf des Rindes über. Unverdauliche Reste des Futters gelangen über den Dünndarm in den Dickdarm und werden ausgeschieden.

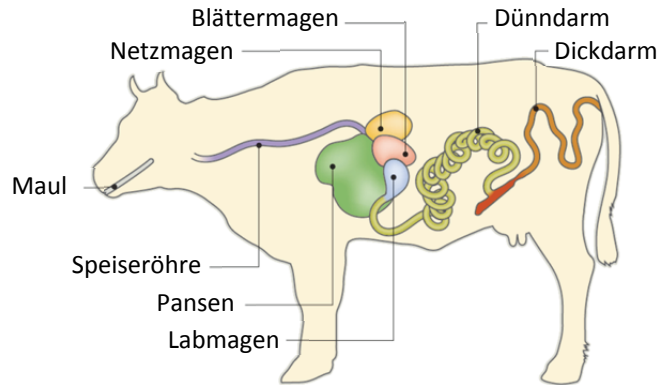
1 Beim Fressen umschließen Rinder das Futter mit ihrer rauen Zunge. Dann drücken sie es gegen die unteren, nach vorne stehenden Schneidezähne. Dabei wird das Futter eingespeichelt und etwas zerkleinert. Es wird nur grob zerkaut. Das Futter gelangt nun durch die Speiseröhre in den Pansen. Das ist ein großer „Vormagen“, in dem das Futter gesammelt wird.

_____ Durch den Blutkreislauf der Kuh wird ein Teil der Nährstoffe in das Euter weitergeleitet. Damit ein Liter Milch gebildet werden kann, müssen etwa 500 Liter frisches Blut durch das Euter fließen.

_____ Im Magensystem des Rindes befindet sich ein Brei aus Bakterien. Durch gleichmäßige Bewegungen von Pansen und Netzmagen wird das Futter gut mit dem Bakterienbrei durchmischt. Es dauert rund 30 Minuten bis das vorverdaute Futter in kleinen Portionen wieder nach oben ins Maul befördert wird. Diese Portionen sind zwischen 80 und 120 g schwer. Jetzt wird das Futter nochmals durchgekaut. Man spricht auch vom Wiederkäuen.

_____ Im Euter befinden sich unzählige Milchdrüsen, die mit ihren Kanälen bis in die Zitzen reichen. Die Milchdrüsen sind sowohl von Muskelfasern als auch von feinen Blutgefäßen umgeben, die sie mit Nährstoffen für die Milchproduktion versorgen. In den Milchdrüsen werden die Nährstoffe zuerst in ihre Grundbausteine zerlegt und anschließend zu Milch neu zusammengesetzt beziehungsweise aufgebaut.

_____ Wenn das Futter gut durchgekaut ist, wird es wieder geschluckt und erreicht durch den Pansen-Netzmagen-Bereich den Blättermagen. Im Blättermagen wird dem Futterbrei das Wasser entzogen.



B1 Verdauungssystem des Rindes

A2 –W–

Notiere die Stationen, die das Futter durchläuft.

Maul →
 → Dickdarm