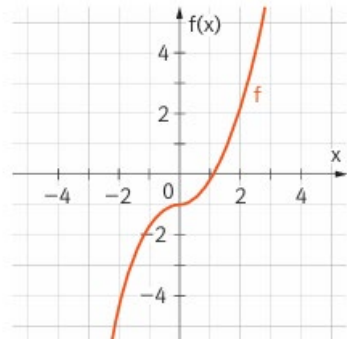


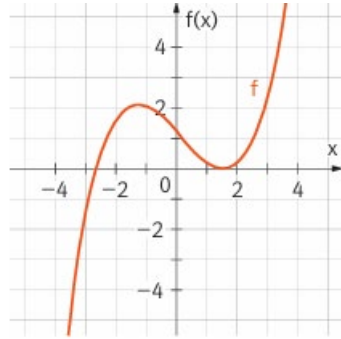
LÖSUNG ZU 43:

Eine algebraische Gleichung dritten Grades kann höchstens drei reelle Lösungen besitzen. Weiters muss sie mindestens eine reelle Lösung besitzen.

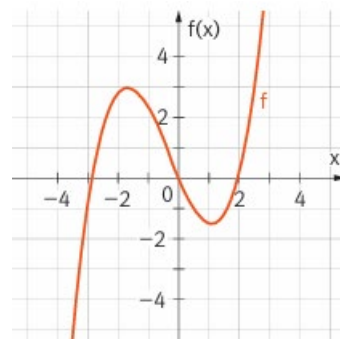
Dies kann man anhand der Nullstellen der Graphen von Funktionen dritten Grades erkennen:



eine Nullstelle



zwei Nullstellen



drei Nullstellen

