

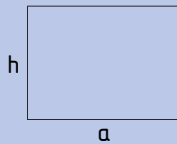
### 1 Konstruiere den Schrägriss eines Quaders. $v = \frac{1}{2}$ , $\alpha = 45^\circ$

1) Beginne mit der Vorderfläche  $a$  und  $h$ .

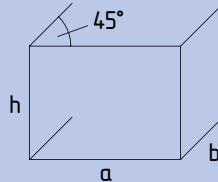
2) Nach hinten laufende Kanten musst du verkürzt zeichnen ( $v = \frac{1}{2}$ ).

3) Nicht sichtbare Kanten musst du strichliert einzeichnen.

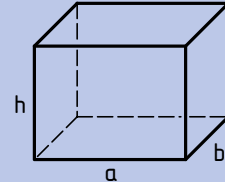
1)



2)



3)



a)  $a = 3 \text{ cm}$ ;  $b = 4 \text{ cm}$ ;  $h = 6 \text{ cm}$

b)  $a = 3 \text{ cm}$ ;  $b = 5 \text{ cm}$ ;  $h = 1 \text{ cm}$

c)  $a = 2 \text{ cm}$ ;  $b = 2 \text{ cm}$ ;  $h = 2 \text{ cm}$

d)  $a = 2,3 \text{ cm}$ ;  $b = 4,8 \text{ cm}$ ;  $h = 1,7 \text{ cm}$

Hinweis: Die Seite  $b$  musst du verkürzt zeichnen.

(ZB:  $b = 4 \text{ cm} \Rightarrow v = \frac{1}{2} \Rightarrow b = 2 \text{ cm}$ )

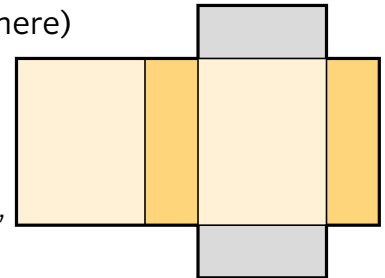
### 2 Zeichne das Netz einer quaderförmigen Schachtel.

(Material: Schachtel (zB Keksschachtel), Zeichenblockpapier, Schere)

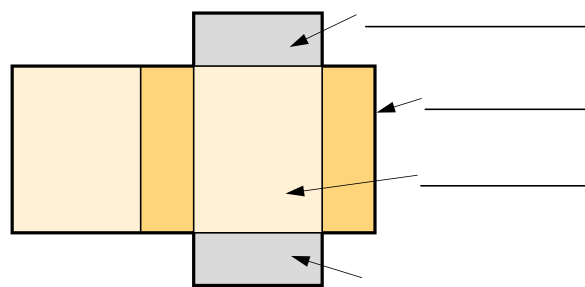
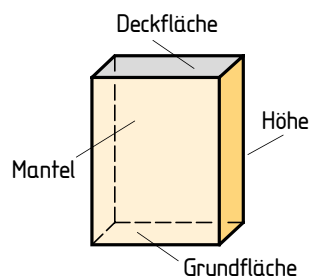
1) Nimm eine Schachtel und miss  $a$ ,  $b$  und  $h$ .

2) Zeichne das Netz der Schachtel auf ein großes Blatt Papier.

3) Überlege, wie du die Schachtel auseinanderschneiden musst, damit sie auf das gezeichnete Netz passt. Probiere es aus.



### 3 Schrägriss eines Quaders. Beschrifte das Netz.



### 4 Skizziere den Schrägriss ohne Lineal.

a) Schrägriss eines Würfels

b) Schrägriss eines Quaders