

Ideologien

1

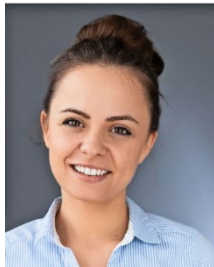
Stelle fest, welcher politischen Ideologie die folgenden Einstellungen entsprechen.



„Geld und Erfolg – das ist es doch, was im Leben zählt. Ich möchte Chef sein, die Welt sehen, ein schnelles Auto besitzen und in einem großen und schönen Haus leben.“



„Politische Mitbestimmung ist mir wichtig. Aber ich möchte auch nicht, dass sich der Staat zu viel einmischt. Die Menschen müssen Verantwortung übernehmen. Mehr privat, weniger Staat ist meine Devise.“



„Was derzeit in unserer Gesellschaft geschieht, finde ich furchtbar. Ich kann mit Multikulti und diesen modernen Ansichten zu Geschlecht und Sexualität nichts anfangen. Traditionen sind mir sehr wichtig.“



„Die Schere zwischen Armen und Reichen wird auch bei uns immer größer. Das finde ich schrecklich. Es sollte kein Privateigentum geben, sondern alles dem Staat gehören. Der Staat sollte für eine gerechte Verteilung sorgen.“



„Ich will faire Bezahlung und Sicherheit durch Kranken- und Unfallsversicherung für alle Berufstätigen. Und wie erreicht man das? Durch Verhandlungen und Gespräche!“

© scyther5 / istockphoto.com

2

Überlege, welche heutige politische Partei diese Personen wählen könnten. Begründe deine Auswahl.