

<b>Thema:</b> Histogramm		<b>Grundkompetenz:</b> WS 1.2
<b>Name:</b>	<b>Schwierigkeitsgrad:</b> leicht	<b>Klasse:</b>

## Fernsehkonzum

Es werden 450 Personen in Baden befragt, wie viel Stunden sie täglich fernsehen. 200 Personen geben an, weniger als zwei Stunden, 80 Personen zwischen zwei und vier Stunden, 100 Personen zwischen vier und sechs Stunden und der Rest gibt an, den Fernseher zwischen sechs und acht Stunden zu benutzen.



- a) Ergänze die Tabelle.

Zeitdauer	absolute Häufigkeit	relative Häufigkeit

- b) Zeichne ein Histogramm der relativen Häufigkeiten des beschriebenen Merkmals.

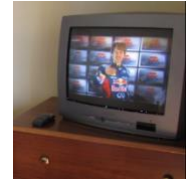
- c) Stelle den Sachverhalt als Kreisdiagramm dar.



<b>Thema:</b> Histogramm	<b>Lösungen</b>	<b>Grundkompetenz:</b> WS 1.2
<b>Name:</b>	<b>Schwierigkeitsgrad:</b> leicht	<b>Klasse:</b>

## Fernsehkonzum

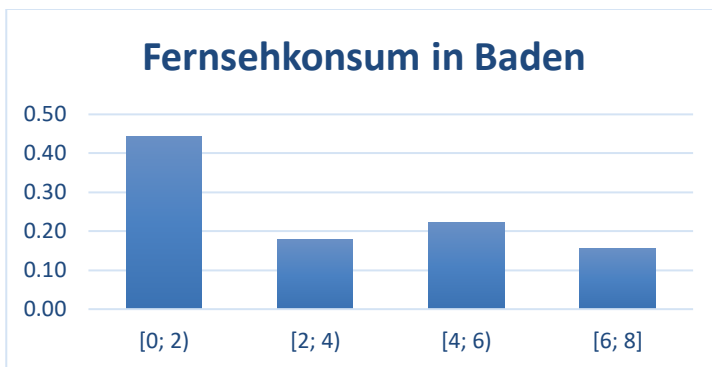
Es werden 450 Personen in Baden befragt, wie viel Stunden sie täglich fernsehen. 200 Personen geben an, weniger als zwei Stunden, 80 Personen zwischen zwei und vier Stunden, 100 Personen zwischen vier und sechs Stunden und der Rest gibt an, den Fernseher zwischen sechs und acht Stunden zu benutzen.



a) Ergänze die Tabelle.

Zeitdauer	absolute Häufigkeit	relative Häufigkeit
[0; 2)	200	$\frac{4}{9}$
[2; 4)	80	$\frac{8}{45}$
[4; 6)	100	$\frac{2}{9}$
[6; 8]	70	$\frac{7}{45}$

b) Zeichne ein Histogramm der relativen Häufigkeiten des beschriebenen Merkmals.



c) Stelle den Sachverhalt als Kreisdiagramm dar.

