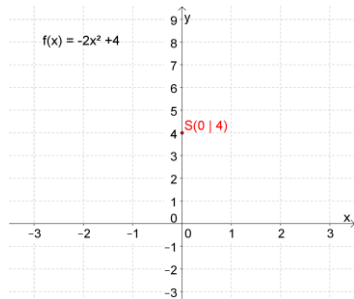


Lösung Beispiel 570.) b)

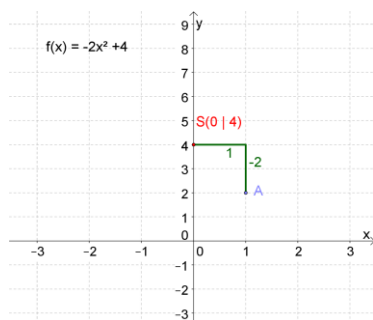
Der Graph einer quadratischen Funktion $f(x)=ax^2+n$ hat den Scheitel immer in $S=(n|0)$.

Die Funktion $f(x)=-2x^2+4$ hat daher den Scheitelpunkt $S=(4|0)$.

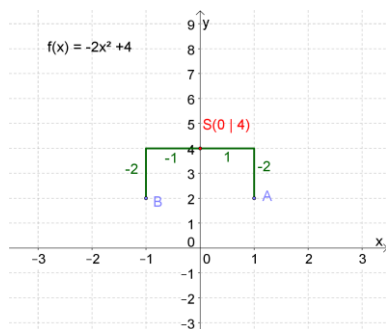
Wir zeichnen zuerst den Scheitel S ins Koordinatensystem ein.



Den Wert von $a=-2$ können wir vom Scheitel aus auftragen und erhalten so einen weiteren Punkt A auf dem Graph der gesuchten Parabel.



Da eine Parabel symmetrisch zur y -Achse ist, können wir auch einen dritten Punkt B ins Koordinatensystem einzeichnen.



Jetzt können wir die gesuchte Parabel skizzieren.

