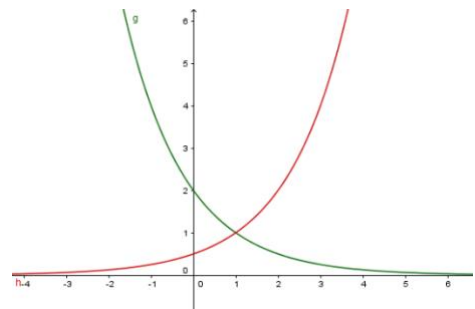


Thema: Exponentialfunktionen		Grundkompetenz: FA 5.3
Name:	Schwierigkeitsgrad: mittel	Klasse:

Gegeben sind die Graphen zweier Exponentialfunktionen. Kreuze die zutreffende(n) Aussage(n) an.

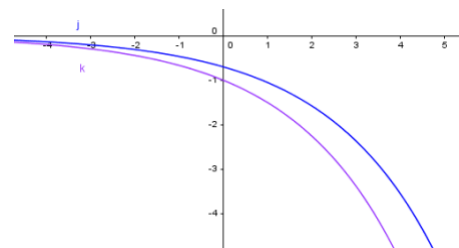
a) Exponentialfunktionen: g mit $g(x) = a \cdot b^x$ und h mit $h(x) = c \cdot d^x$

A	$a > 0$ und $c > 0$	<input type="checkbox"/>
B	$a > c$ und $b > d$	<input type="checkbox"/>
C	$a > c$ und $b < d$	<input type="checkbox"/>
D	$b < 1$ und $d > 1$	<input type="checkbox"/>
E	$b > 1$ und $d > 1$	<input type="checkbox"/>



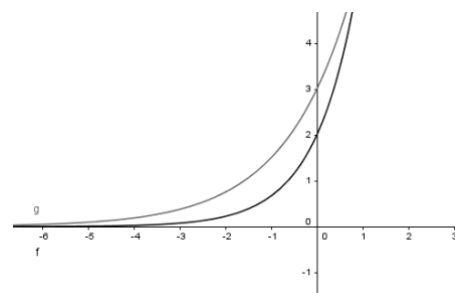
b) Exponentialfunktionen: j mit $j(x) = a \cdot b^x$ und k mit $k(x) = c \cdot d^x$

A	$a > 0$ und $c > 0$	<input type="checkbox"/>
B	$a > c$ und $b > d$	<input type="checkbox"/>
C	$a > c$ und $b < d$	<input type="checkbox"/>
D	$b < 1$ und $d > 1$	<input type="checkbox"/>
E	$b > 1$ und $d > 1$	<input type="checkbox"/>



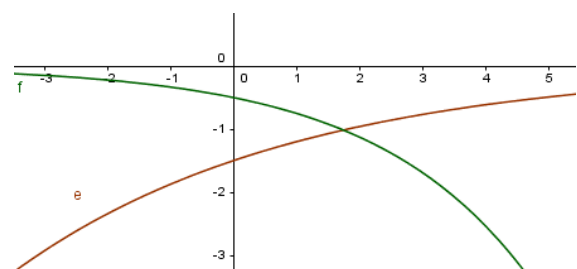
c) Exponentialfunktionen: f mit $f(x) = a \cdot b^x$ und g mit $g(x) = c \cdot d^x$

A	$a > 0$ und $c > 0$	<input type="checkbox"/>
B	$a > c$ und $b > d$	<input type="checkbox"/>
C	$a > c$ und $b < d$	<input type="checkbox"/>
D	$b < 1$ und $d > 1$	<input type="checkbox"/>
E	$b > 1$ und $d > 1$	<input type="checkbox"/>



d) Exponentialfunktionen: e mit $e(x) = a \cdot b^x$ und f mit $f(x) = c \cdot d^x$

A	$a > 0$ und $c > 0$	<input type="checkbox"/>
B	$a > c$ und $b > d$	<input type="checkbox"/>
C	$a > c$ und $b < d$	<input type="checkbox"/>
D	$b < 1$ und $d > 1$	<input type="checkbox"/>
E	$b > 1$ und $d > 1$	<input type="checkbox"/>

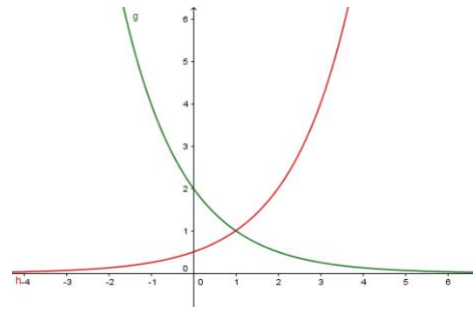


Thema: Exponentialfunktionen	Lösungen	Grundkompetenz: FA 5.3
Name:	Schwierigkeitsgrad: mittel	Klasse:

Gegeben sind die Graphen zweier Exponentialfunktionen. Kreuze die zutreffende(n) Aussage(n) an.

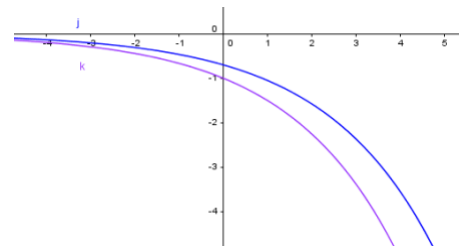
a) Exponentialfunktionen: g mit $g(x) = a \cdot b^x$ und h mit $h(x) = c \cdot d^x$

A	$a > 0$ und $c > 0$	<input checked="" type="checkbox"/>
B	$a > c$ und $b > d$	<input type="checkbox"/>
C	$a > c$ und $b < d$	<input checked="" type="checkbox"/>
D	$b < 1$ und $d > 1$	<input checked="" type="checkbox"/>
E	$b > 1$ und $d > 1$	<input type="checkbox"/>



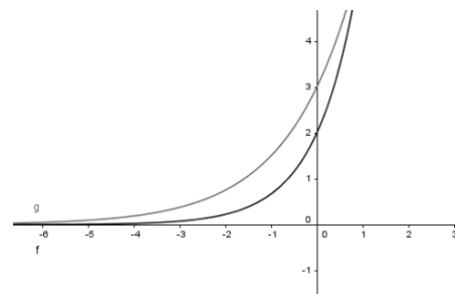
b) Exponentialfunktionen: j mit $j(x) = a \cdot b^x$ und k mit $k(x) = c \cdot d^x$

A	$a > 0$ und $c > 0$	<input type="checkbox"/>
B	$a > c$ und $b > d$	<input type="checkbox"/>
C	$a > c$ und $b < d$	<input type="checkbox"/>
D	$b < 1$ und $d > 1$	<input type="checkbox"/>
E	$b > 1$ und $d > 1$	<input checked="" type="checkbox"/>



c) Exponentialfunktionen: f mit $f(x) = a \cdot b^x$ und g mit $g(x) = c \cdot d^x$

A	$a > 0$ und $c > 0$	<input checked="" type="checkbox"/>
B	$a > c$ und $b > d$	<input type="checkbox"/>
C	$a > c$ und $b < d$	<input type="checkbox"/>
D	$b < 1$ und $d > 1$	<input type="checkbox"/>
E	$b > 1$ und $d > 1$	<input checked="" type="checkbox"/>



d) Exponentialfunktionen: e mit $e(x) = a \cdot b^x$ und f mit $f(x) = c \cdot d^x$

A	$a > 0$ und $c > 0$	<input type="checkbox"/>
B	$a > c$ und $b > d$	<input type="checkbox"/>
C	$a > c$ und $b < d$	<input type="checkbox"/>
D	$b < 1$ und $d > 1$	<input checked="" type="checkbox"/>
E	$b > 1$ und $d > 1$	<input type="checkbox"/>

