

A1

Kreuze die Tiere an, die zu den Nagetieren gehören. Zu welchen Säugetier-Ordnungen gehören die anderen Tiere?



Foto: vicuschka/Thinkstock

B1 Igel



Foto: Marion Reich, Wien

B2 Meerschweinchen



Foto: UrosPoteko/Thinkstock

B3 Feldhase



Foto: pum_eva/Thinkstock

B4 Wildkatze



Foto: Antonio D'Albore/istockphoto.com

B5 Siebenschläfer



Foto: Ildema / Thinkstock

B6 Eichhörnchen



Foto: Pavlo Lutsan/istockphoto.com

B7 Haselmaus



Foto: miniak/Thinkstock

B8 Steinmarder

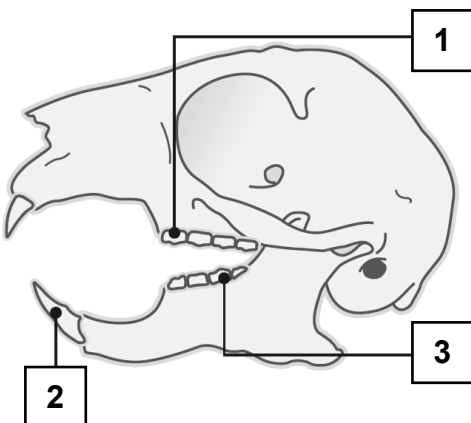


Foto: stephenmeese/Thinkstock

B9 Wasserschwein

A2

Beschrifte das Nagetiergebiss mit den richtigen Begriffen und beantworte die Frage. Bemale die verschiedenen Zahnarten in unterschiedlichen Farben.



- 1
- 2
- 3

Welche Zahnart fehlt im Nagetiergebiss?

.....