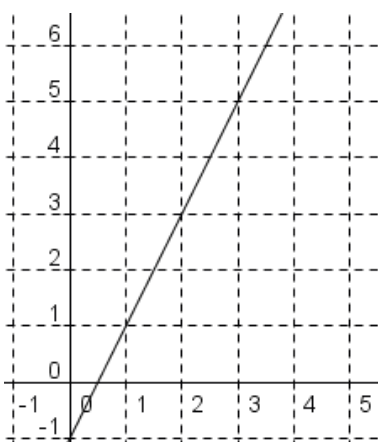


1. Ordne den verbalen Beschreibungen in der linken Spalte jeweils die passenden Terme in der rechten Spalte zu:

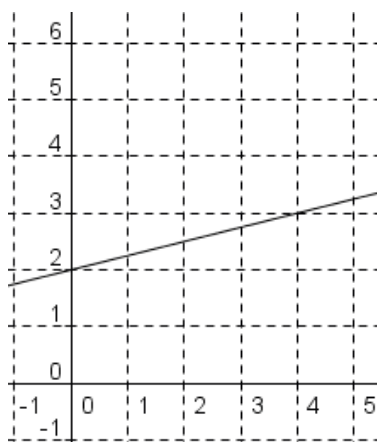
Der Graf der linearen Funktion ist steigend.	
Der Graf der linearen Funktion ist fallend.	
Der Graf der linearen Funktion verläuft waagrecht (parallel zur x-Achse).	

A	$k = 0$
B	$k > 0$
C	$k < 0$

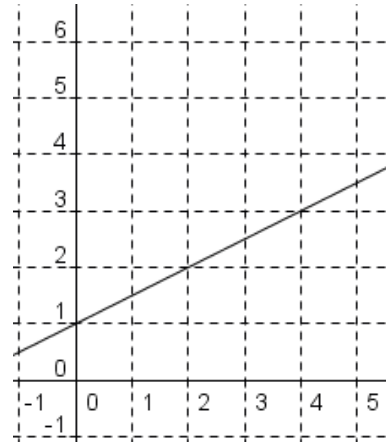
2. Lies aus den Grafen der linearen Funktionen die Werte für k und d ab!



$$k = \underline{\quad} \quad d = \underline{\quad}$$



$$k = \underline{\quad} \quad d = \underline{\quad}$$



$$k = \underline{\quad} \quad d = \underline{\quad}$$

3. Gib jeweils die zur Beschreibung passende Funktionsgleichung an!

1) Die Gerade hat die Steigung 0,8 und schneidet die y-Achse im Punkt (0|4).

2) Die Gerade ist parallel zur Geraden $y = 5x - 3$ und schneidet die y-Achse im Punkt (0|-5).

3) Die Gerade verläuft durch den Ursprung und hat die Steigung -4.

4) Die Gerade verläuft parallel zur x-Achse und schneidet die y-Achse im Punkt (0|3).