

Das Märchen als Parodie 1

-  **1** Wie in vielen Märchen geht es in Hänsel und Gretel um Probleme und Ängste. Unterstreiche im Kasten jene Themen, die darin vorkommen.

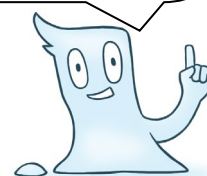
Ehekrise ✓ ■ Dürre ■ Hunger ■ Fernweh ■ finanzielle Sorgen ■ Krankheit ■
Eifersucht ■ Thronfolge ■ Trennungsangst ■ Naturkatastrophe ■
Verlassensein ■ Geschwisterstreit ■ Täuschung

-  **2** Schreibe zu den Treffern aus 1 in Stichworten die passende Stelle aus dem Märchen.

Beispiel: Ehekrise: Stiefmutter setzt Vater unter Druck

- 1
2
3
4
5

Früher wurden Märchen von Erwachsenen für Erwachsene erzählt!



-  **3** Verändere die Elemente aus 2 so, dass sie in einer Parodie vorkommen könnten. Notiere Stichworte.

Beispiel: statt Ehekrise → glückliche Beziehung: Stiefmutter unterstützt Vater

- 1
2
3
4
5

