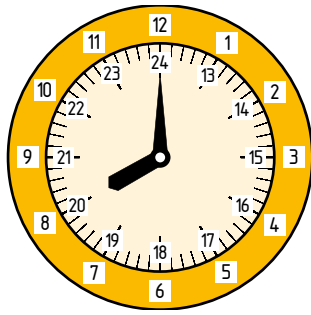


Betrachte das Ziffernblatt einer Uhr.



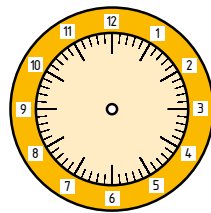
Ein Tag hat 24 Stunden.  
Ab 12 Uhr mittags zählst du so weiter:  
13:00 Uhr, 14:00 Uhr, ...  
bis 24:00 Uhr.

1 Zeichne Minuten- und Stundenzeiger ein. Ergänze die fehlende Uhrzeit.

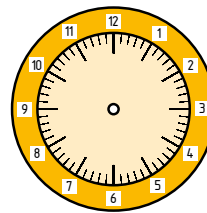
09:30 Uhr

21:30 Uhr

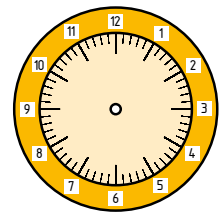
a) 08:00 Uhr



b) 17:00 Uhr



c) 15:30 Uhr



2 Welche zwei Uhrzeiten zeigt die Uhr? Sprich sie.

02:30 Uhr bzw.  
14:30 Uhr  
sprich: zwei Uhr dreißig  
bzw. vierzehn Uhr dreißig

a) .....

.....

b) .....

.....

c) .....

.....

3 Verbinde die zwei Uhren, die dieselbe Uhrzeit zeigen.

00:30

A 1

15:30

B 2

23:30

C 3

21:00

