

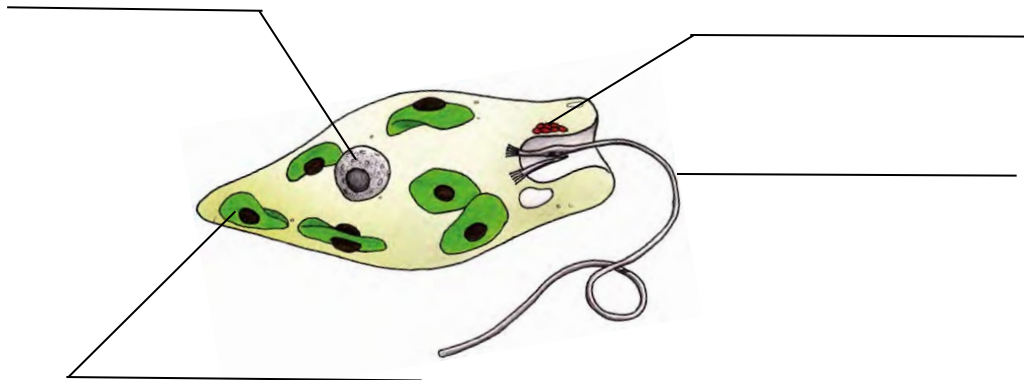
Tierische Einzeller

Arbeitsblatt Basis

1. Ordne richtig zu.

Wimpertierchen	verändern ständig ihre Form.
Augentierchen	können Malaria auslösen.
Geißeltierchen	haben Chloroplasten.
Wurzelfüßer	werden zur Reinigung von Abwasser eingesetzt.
Sporentierchen	können die Schlafkrankheit auslösen.

2. Beschrifte das Augentierchen und beantworte die Frage.



Wie wird das Augentierchen auch genannt? _____