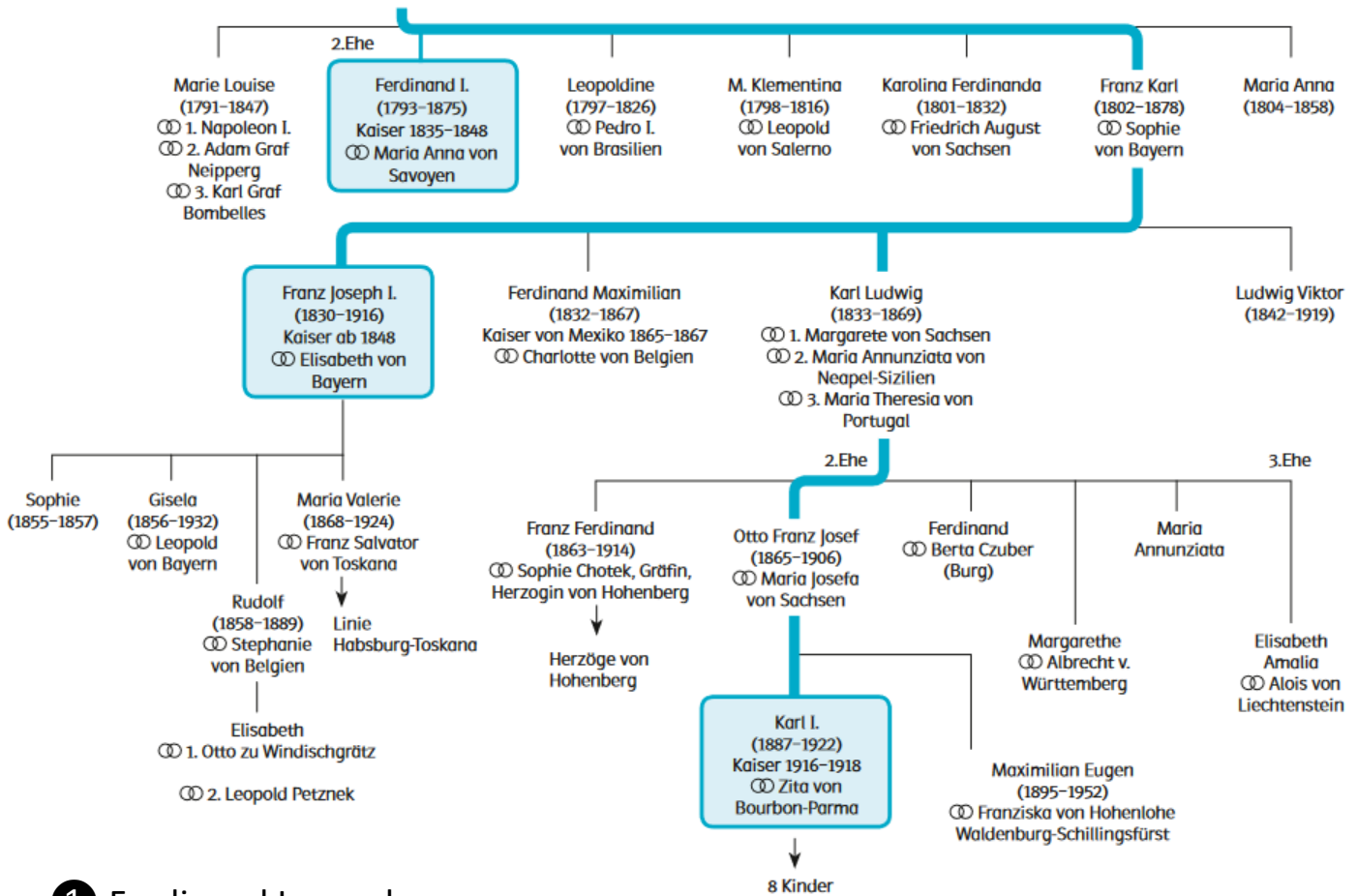


Stammbäume lesen

1

Betrachte den Stammbaum.

Stelle fest, wie die Personen miteinander verwandt sind.



1 Ferdinand I. war der _____ von Franz Joseph I.

2 Franz Ferdinand war der _____ von Franz Joseph I.

3 Karl I. war der _____ von Franz Joseph I.

4 Sophie von Bayern war die _____ von Franz Joseph I.

5 Rudolf war der _____ von Franz Joseph I.

⊙ ... verheiratet mit
 ⊙ 2. ... in 2. Ehe verheiratet mit
 Jahreszahlen ohne Klammern geben Regierungszeiten an.
 Jahreszahlen in Klammern entsprechen den Lebensdaten.

